

# Copie (Appareil Couleur)

## Sélection Couleur Auto

Utilisez ce mode lorsque vous avez une combinaison d'un document noir et blanc ainsi qu'en couleur.

## Pleine Couleur

Utilisez ce paramètre si vous avez un document en pleine couleur. (OPTION)

## Noir & Blanc

Utilisez ce paramètre si vous avez des originaux en noir et blanc seulement ou pour un document en couleur que vous désirez en noir et blanc

## Texte

Pour un document qui ne contient que du texte.

## Texte/Photo

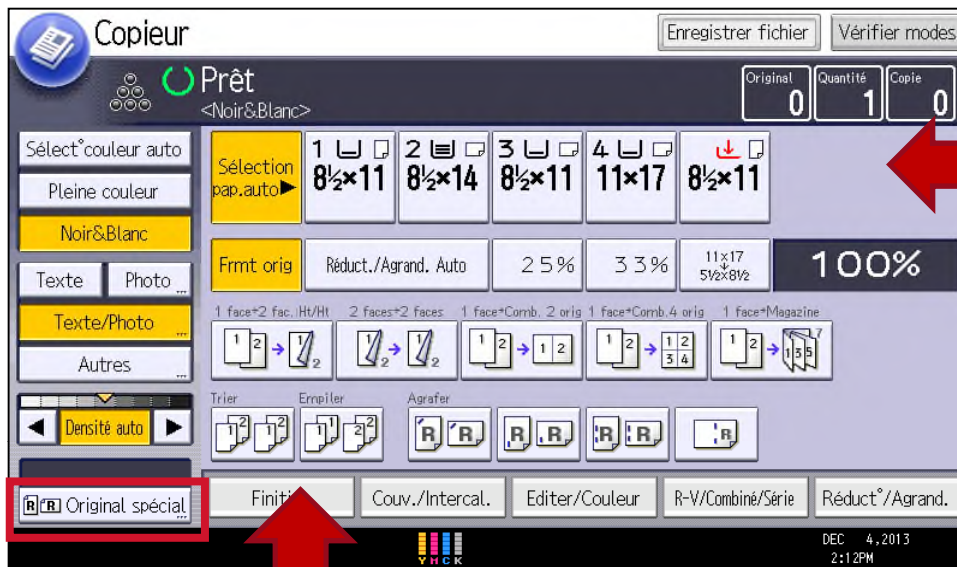
Utilisez lorsque l'original contient du texte et de la photo ou échelles de gris.

## Photo

Utilisez lorsque l'original contient uniquement de la photo ou échelles de gris.

## Original Spécial

Dans cette section, sélectionnez (Format Mixtes) lorsque votre document contient des pages format



## Sélection Cabaret Papier

Utilisez **Sélection Papier Automatique** (par défaut) quand l'original est de même grandeur que le papier dans votre cabaret.

Sélectionnez manuellement le cabaret si l'original est non-standard, ne correspond pas au papier dans le cabaret, ou si vous faites une réduction ou un agrandissement.

Lorsque vous sélectionnez le cabaret **Bypass**, appuyez sur le # pour spécifier le type de papier, lorsqu'épais ou un transparent.

## Trier :

Pour avoir le document assemblé ou séparé en paquets. (1,2,3, / 1,2,3 / 1,2,3)  
Le finisseur fait un décalage d'un pouce entre les paquets.

## Empiler :

Pour avoir des copies multiples du même original groupées ensemble.  
(1,1,1 / 2,2,2 / 3,3,3)

## Positions d'Agrafage:

**Haut Gauche:** idéal pour un original portrait alimenté de côté, ou original paysage alimenté en longueur.

**Double Agrafe:** 2 agrafes au bord gauche d'un original portrait, ou dans le haut d'un original paysage.