

RELATION D'AIDE

Université du Québec en Outaouais – Gatineau

PREMIER CYCLE

Animation de groupe

Psychoéducation

Psychologie

Travail social

DEUXIÈME CYCLE

Criminologie clinique

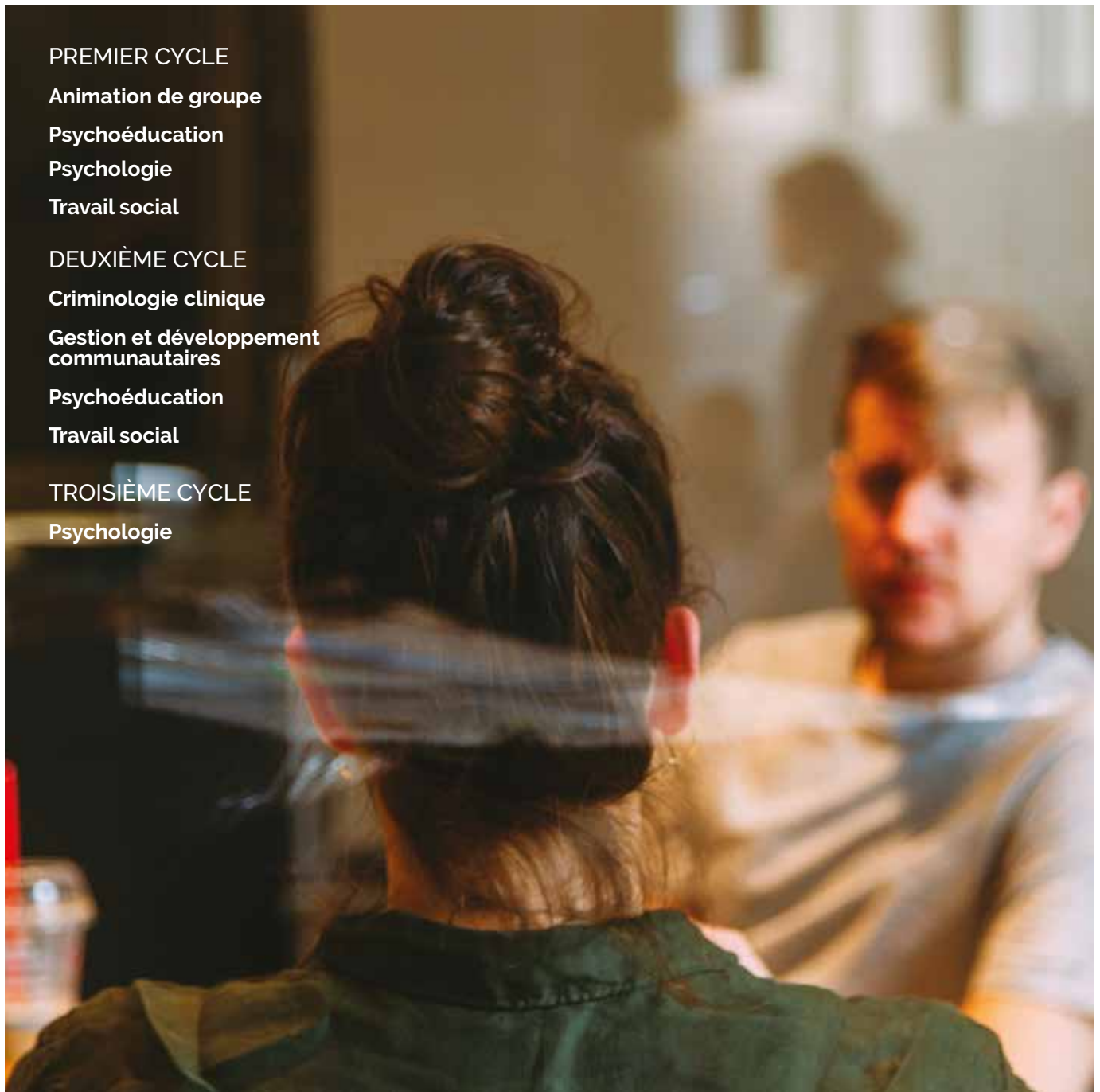
Gestion et développement
communautaires

Psychoéducation

Travail social

TROISIÈME CYCLE

Psychologie





NOUS RENCONTRER

PORTES OUVERTES

Gatineau
7 novembre 2020

Saint-Jérôme
21 novembre 2020

uqo.ca/portes-ouvertes

L'UQO SUR LA ROUTE

Consultez le calendrier des activités de recrutement sur notre site Web.

uqo.ca/tournee

ÉCRIVEZ-NOUS

Communiquez avec nous pour toute question sur nos programmes d'études.

questions@uqo.ca

SUIVEZ L'UQO



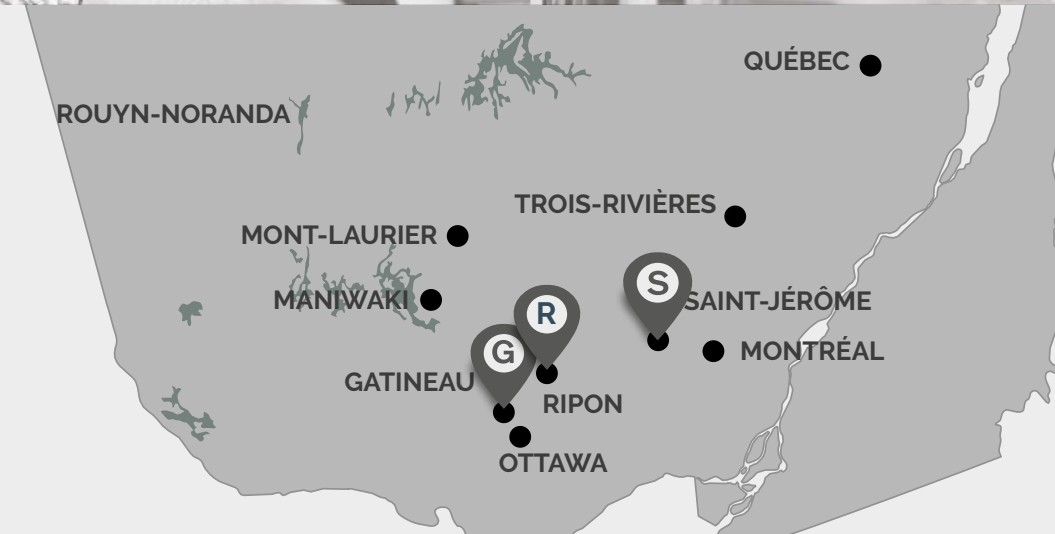
Photographie

Karma Photo
Marie-Andrée Blais
Maxime Boisvert-Huneault
Sarah Scott

Le générique masculin est utilisé sans aucune discrimination et uniquement dans le but d'alléger le texte.

Ce contenu est sujet à modification sans préavis. Visitez uqo.ca pour les informations les plus récentes.

Publié par la Direction des communications et du recrutement
Août 2020



INTRODUCTION

2 Étudier à l'UQO

4 Étudier en relation d'aide

6 Les professeurs

10 La recherche

16 Vie étudiante

26 Répertoire des programmes
à l'UQO

28 Demande d'admission

29 Frais de scolarité et bourses

PSYCHOÉDUCATION

Premier cycle

13 Baccalauréat en psychoéducation

Deuxième cycle

13 Maîtrise en psychoéducation

14 D.E.S.S.* en criminologie clinique

PSYCHOLOGIE

Premier cycle

16 Baccalauréat en psychologie

17 Certificat en psychologie

18 Certificat en animation de groupes

Troisième cycle

18 Doctorat en psychologie

TRAVAIL SOCIAL

Premier cycle

21 Baccalauréat en travail social

21 Certificat en travail social

Deuxième cycle

22 Maîtrise en travail social

22 Programme court de deuxième cycle en gestion
et développement communautaires

ÉTUDIER À L'UQO

2

ÉTUDIER EN OUTAOUAIS

L'UQO est située à Gatineau, quatrième ville d'importance au Québec et voisine d'Ottawa, capitale du Canada. En plus de profiter de l'accessibilité aux centres-villes, la proximité du Parc de la Gatineau et des nombreuses pistes cyclables autour du campus, les étudiants et les habitants jouissent d'une vie culturelle et récréative considérable avec notamment ses huit musées nationaux, ses 64 festivals et événements. Sa croissance économique favorise la variété et la qualité des emplois offerts.

POURQUOI CHOISIR L'UQO ?

L'UQO se démarque par son encadrement personnalisé, son enseignement en petits groupes, l'expertise de son corps professoral et son développement scientifique innovateur. Ses activités diversifiées, son environnement convivial et l'accessibilité de ses services créent un environnement dynamique dans lequel chaque étudiant compte. La région offre aux étudiants et diplômés de l'UQO des lieux de stages diversifiés et une variété d'emplois et d'occasions professionnelles.

L'UQO EN CHIFFRES

7285

étudiants

+250

professeurs

+675

chargés de cours

75

programmes de premier cycle

75

programmes de cycles supérieurs

42

regroupements de recherche



L'UQO ET SES ATOUTS

SERVICES DE PROXIMITÉ

L'UQO soutient ses étudiants avec plusieurs services personnalisés et gratuits comme le service aux étudiants en situation de handicap (SESH), le centre d'aide en français écrit (CAFÉ), l'aide financière et bourses, l'orientation et l'aide psychosociale.

CLINIQUE MÉDICALE

Tous les étudiants de l'UQO ont accès à une clinique médicale avec rendez-vous. La clinique médicale répond à tous les besoins de première ligne qu'ils soient de nature psychologique ou physique.

RÉSIDENCES

Situées à deux pas du pavillon Alexandre-Taché, elles permettent de se loger à prix abordable avec une formule tout inclus, à partir de 457\$/mois. Visitez les appartements virtuellement sur notre site Web.

CENTRE SPORTIF

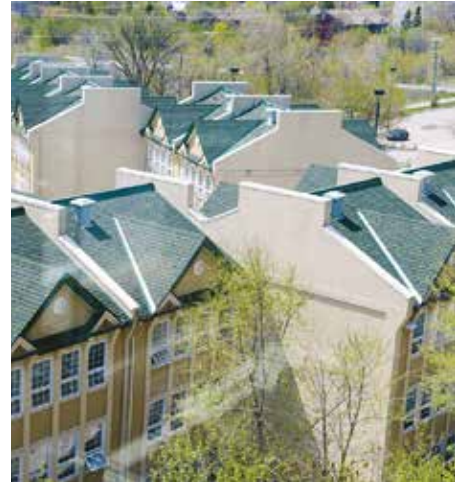
Géré par une équipe de kinésiologues, ce centre propose des installations et des activités pour tous les goûts : salle d'entraînement, piscine, gymnase et cours de groupe.

BIBLIOTHÈQUE

Ouverte 7 jours/semaine, la bibliothèque de l'UQO donne accès à près de 250 000 livres imprimés, 300 000 livres électroniques et 60 000 titres de périodiques et de revues scientifiques en ligne.

VIE ÉTUDIANTE

Que ce soit en faisant partie de l'exécutif d'une association étudiante, en étant membre d'une délégation d'une compétition interuniversitaire, en assistant aux diverses activités organisées pendant l'année ou en faisant partie du journal étudiant, de la radio étudiante ou de la ligue d'improvisation, l'UQO encourage les étudiants à bonifier leur expérience étudiante !



ÉTUDIER EN RELATION D'AIDE

La relation d'aide à l'UQO se distingue par la présence de quatre domaines d'études par lesquels des formations du premier cycle aux cycles supérieurs sont offertes : la psychoéducation, la psychologie et le travail social.



Renseignements

Psychoéducation Psychologie Criminologie clinique

PREMIER CYCLE

819 595-3900, poste 2288
1 800 567-1283, poste 2288
module.psychoeducation@uqo.ca
module.psychologie@uqo.ca

CYCLES SUPÉRIEURS

819 595-3900, poste 2513
1 800 567-1283, poste 2513
Psychoéducation : cspsycho@uqo.ca
Psychologie : docpsy@uqo.ca
Criminologie clinique : desscrim@uqo.ca

Travail social

PREMIER CYCLE

819 595-3900, poste 2342
1 800 567-1283, poste 2342
modtravsoc@uqo.ca

CYCLES SUPÉRIEURS

819 595-3900, poste 2292
1 800 567-1283, poste 2292
cstravsoc@uqo.ca

uqo.ca/relation-aide

Psychoéducation

Le psychoéducateur vient en aide à des gens de tous âges aux prises avec des difficultés d'adaptation et centre son travail sur leur interaction quotidienne dans leur milieu de vie.

PARTICULARITÉS

- Offres de cours axés sur la clientèle (ex. : personnes âgées, autistes, troubles alimentaires, délinquance, etc.)
- Maîtrise intégrant un projet d'innovation dans le milieu dans leur cheminement
- Petits groupes
- Possibilité d'étudier à l'international, dont au Chili et en Haïti
- Formations profitant de l'expertise de son corps professoral

OBTENIR LE TITRE DE PSYCHOÉDUCATEUR À L'UQO¹

1. Baccalauréat en psychoéducation
2. Maîtrise en psychoéducation, profil avec stage ou profil avec mémoire et stage

AUTRES PERSPECTIVES D'EMPLOI

Agent de relations humaines | Conseiller en réadaptation | Intervenant à la DPJ | Intervenant psychosocial | Travailleur de rue

Psychologie

La psychologie est l'étude scientifique des pensées, des émotions et des comportements d'une personne.

PARTICULARITÉS

- Expériences de recherche dès le baccalauréat (ex. : poste de bénévole ou d'auxiliaire de recherche, participation à des congrès scientifiques, etc.)
- Petits groupes
- Possibilité d'étudier à l'international
- Bourses d'études d'encouragement aux études de cycles supérieurs
- Formation reconnue qui prépare les étudiants tant aux études supérieures en psychologie qu'au marché du travail

OBTENIR LE TITRE DE PSYCHOLOGUE À L'UQO²

1. Baccalauréat en psychologie
2. Doctorat en psychologie – cheminement professionnel (D.Psy)

AUTRES PERSPECTIVES D'EMPLOI

Agent de probation | Conseiller pédagogique | Coordonnateur des programmes d'aide aux employés | Intervenant communautaire

¹ Permis de pratique décerné par l'Ordre des psychoéducateurs et psychoéducatrices du Québec.

² Permis de pratique décerné par l'Ordre des psychologues du Québec.



Travail social

Le travailleur social exerce diverses activités planifiées d'accompagnement des individus qui ne peuvent résoudre seuls des problèmes d'ordre personnel ou familial (ex. : pauvreté, violence, toxicomanie).

PARTICULARITÉS

- Reconnaissance des acquis possible pour les détenteurs d'un DEC technique en travail social
- Possibilité d'étudier à l'international
- Petits groupes
- Stages crédités en milieu professionnel
- Programme court distinctif en gestion et développement communautaires

OBTENIR LE TITRE DE TRAVAILLEUR SOCIAL À L'UQO¹

1. Baccalauréat en travail social
OU
Maîtrise en travail social

AUTRES PERSPECTIVES D'EMPLOI

Agent de libération conditionnelle |
Agent de relations humaines | Chargé de cours à l'université (maîtrise obligatoire) |
Conseiller en réadaptation | Intervenant en toxicomanie

Criminologie clinique

La criminologie clinique aborde les personnes judiciairisées, leur prise en charge, ainsi que les mesures et programmes susceptibles de faciliter leur réhabilitation et leur réinsertion sociale.

PARTICULARITÉS

- Programme intensif combinant un trimestre de théorie (3 jours/semaine) et un trimestre en stage
- Programme offre une approche clinique, dynamique et pratique
- Stage crédité réalisable partout au Québec et au Canada

OBTENIR LE TITRE DE CRIMINOLOGUE

Ce programme ne mène pas à l'obtention du titre de criminologue décerné par l'Ordre professionnel des criminologues du Québec. Ce programme est toutefois une formation pratique en criminologie, assurant ainsi une spécialité supplémentaire pour les personnes détenant une formation de premier cycle en relation d'aide.

PERSPECTIVES D'EMPLOI

Intervenant en criminologie clinique |
Agent de libération conditionnelle |
Agent de probation | Agent de programmes correctionnels | Conseiller clinique en maison de transition

¹ Permis de pratique décerné par l'Ordre des travailleurs sociaux et des thérapeutes conjugaux et familiaux du Québec.

Des professeurs qui ont le succès des étudiants à cœur

PSYCHOÉDUCATION ET PSYCHOLOGIE

Caroline Blais

Codirectrice du laboratoire de Perception Visuelle et Sociale, la professeure Blais s'intéresse à l'impact de l'environnement visuel et social sur la perception visuelle des visages et des expressions faciales d'émotions.

Michel Dugas

Le professeur Dugas est affilié à deux centres de recherches dont celui du CISSS de l'Outaouais. Il s'intéresse à l'étiologie et au traitement des troubles anxieux, à la thérapie comportementale et cognitive, à l'intolérance à l'incertitude ainsi qu'au processus thérapeutique.

Amélie Couvrette

Responsable du programme de deuxième cycle en criminologie clinique, la professeure Couvrette s'intéresse à la maternité des femmes marginalisées, aux femmes et aux filles judiciarisées, à la toxicomanie et aux trajectoires déviantes.

Stéphane Bouchard

Titulaire de la Chaire de recherche du Canada en cyberpsychologie clinique, le professeur Bouchard est reconnu mondialement dans le domaine du traitement des troubles d'anxiété. Il a créé le Laboratoire de cyberpsychologie qui comprend une voûte immersive unique au monde pour la recherche en santé mentale.

Daniel Fiset

Les travaux du professeur Fiset portent sur la cognition visuelle. Il étudie comment le cerveau reconnaît les visages, les expressions faciales d'émotion ainsi que les lettres et les mots écrits. L'étude de patients cérébrolésés dyslexiques ou prosopagnosiques vient compléter ses recherches chez le sujet normal.

Geneviève Forest

Responsable du programme de troisième cycle en psychologie et chercheuse dans le domaine du sommeil et des troubles du sommeil, la professeure Forest mène des travaux de recherche visant à mieux comprendre le rôle du sommeil dans le fonctionnement psychologique, émotionnel, cognitif et social.

Claude Normand

La professeure Normand traite plus spécifiquement des sujets suivants : les TIC et médias sociaux, la cyberdépendance, la participation sociale et le handicap, la déficience intellectuelle et les troubles du spectre de l'autisme.

Line LeBlanc

La professeure LeBlanc est directrice du Module de la psychoéducation. Elle s'intéresse particulièrement à l'évaluation de l'implantation de pratiques innovantes et à l'éthique clinique.

Monique Séguin

La professeure Séguin touche aux champs d'expertise comprenant le suicide, le deuil et le deuil après un suicide. Elle a contribué à la rédaction de nombreux livres traitant de ces problématiques.





TRAVAIL SOCIAL

Denis Bourque

Le professeur Bourque a été titulaire de la Chaire de recherche du Canada en organisation communautaire de 2007 à 2017. Ses expertises touchent l'intervention collective ainsi que le développement social et celui des communautés. Il dirigera jusqu'en 2023 un projet de recherche partenarial intitulé Transition socioécologique et lutte aux changements climatiques dans les démarches de développement territorial (TRANSDET).

Nathalie St-Amour

Cette professeure, nouvellement membre du Réseau inondations intersectoriel du Québec (RIISQ), affiliée au groupe de recherche Arima et au partenariat de recherche Familles en mouvance, se concentre sur la transformation de l'État social et en particulier sur les impacts de ces changements sur les personnes qui vivent en situation de vulnérabilité économique et sociale. Ses travaux de recherche sont fortement ancrés dans les besoins des communautés.

Isabel Côté

La professeure Côté est spécialisée en intervention psychosociale et s'intéresse, entre autres, aux personnes et aux communautés LGBTQ, à la diversité familiale, à la procréation assistée ainsi qu'aux méthodologies de recherche centrées sur l'enfant.

Annie Devault

La professeure et auteure Devault a publié de nombreux livres en plus d'être affiliée à plusieurs groupes de recherche. Ses domaines d'expertise sont, entre autres, l'intervention basée sur la pleine conscience pour les enfants et les adultes, la parentalité en contexte de vulnérabilité et la supervision clinique.

Christiane Guay

Docteure en sciences sociales appliquées, cette professeure agrégée est travailleuse sociale de profession. Ses intérêts de recherche portent notamment sur le renouvellement des pratiques d'intervention sociale en contexte autochtones et plus particulièrement sur les réalités des familles autochtones assujetties aux régimes de protection de la jeunesse.

Geneviève Pagé

Affiliée, entre autres, à l'Institut universitaire Jeunes en difficultés, Geneviève Pagé s'intéresse plus activement à l'adoption d'enfants d'ici et d'ailleurs, de même qu'aux pratiques d'accompagnement des familles adoptives et d'intervention en protection de la jeunesse.

Denyse Côté

Sociologue et pionnière en études féministes, la professeure Côté s'intéresse aux droits des femmes et à l'évolution des rapports femmes-hommes au Québec et en Haïti.

Dominic Foisy

Le professeur Foisy détient une formation en travail social, premier et deuxième cycle, et un doctorat en science politique. Il s'intéresse aux questions liées à l'intervention collective, à la participation citoyenne, à l'exclusion sociale et aux logements sociaux.

Dave Blackburn

Ex-officier des Forces armées canadiennes, le professeur Blackburn concentre ses recherches sur la santé mentale des militaires et des anciens combattants ainsi que leur famille, l'intervention psychosociale et le processus d'adaptation sociale.

DÉCOUVERTE, PENSÉE CRITIQUE, INNOVATION : LA RECHERCHE SCIENTIFIQUE QUI OUVRE LES HORIZONS ET FRANCHIT LES FRONTIÈRES.

La recherche et la création sont au coeur de la mission de l'UQO, car elles répondent aux défis du présent et de l'avenir. Nos chercheurs et nos différents regroupements en recherche contribuent à l'avancement des connaissances, à l'innovation et à la création dans une perspective de formation d'étudiants et de développement scientifique, culturel, social et économique.

LA RECHERCHE EN CHIFFRES

5 chaires de recherche
du Canada

5 chaires de recherche
en partenariat

1 institut de
recherche

2 observatoires

29 regroupements
de recherche

8,4M en revenus
de recherche

Aperçu des domaines d'expertise en relation d'aide*

Psychéducation

- Délinquance juvénile et adulte
- Implication parentale
- Orientation sexuelle
- Participation sociale et handicap
- Programmes et services en santé mentale
- Protection de la jeunesse
- Troubles des conduites alimentaires

Psychologie

- Colère et anxiété
- Impact du manque de sommeil sur le fonctionnement de l'individu
- Maternité et normes sociales
- Réalité virtuelle
- TIC et médias sociaux
- Traitement visuel des expressions faciales
- Transmission intergénérationnelle de la violence physique et psychologique
- Troubles de la personnalité

Travail social

- Analyse féministe et intervention
- Communautés LGBTQ
- Immigration : discrimination, racisme, islamophobie
- Mécanismes d'exclusion sociale
- Pratique de la pleine conscience chez les enfants
- Santé mentale et militaires/anciens combattants/familles des Forces armées canadiennes
- Vieillesse et parcours de vie

* Pour connaître la liste des professeurs habilités à la direction ou à la codirection de mémoire ou de thèse ainsi que leurs domaines de spécialisations, visitez notre site Web : uqo.ca/relation-aide.

APERÇU DES UNITÉS DE RECHERCHE

Chaire de recherche du Canada en cyberpsychologie clinique (CRCCC)

Sous la direction du professeur titulaire Stéphane Bouchard, les travaux de la CRCCC tentent de démontrer l'efficacité de la réalité virtuelle dans le traitement des troubles d'anxiété et à comprendre comment et pourquoi la réalité virtuelle est un outil thérapeutique efficace, notamment grâce à l'utilisation d'une voûte immersive.

Chaire de recherche du Canada sur la violence faite aux enfants (CRVE)

Sous la direction de la professeure Marie-Ève Clément, les travaux de la CRVE visent, entre autres, une meilleure compréhension de l'évolution de la violence envers les enfants, des trajectoires de victimisation, des conséquences sur le développement psychosocial des enfants ainsi que la bonification et l'adaptation des programmes d'aide.

Programme de recherche interdisci- plinaire sur la santé mentale (PRISME)

Sous la direction du professeur Sébastien Normand, le PRISME est un programme de recherche interdisciplinaire sur la santé mentale des enfants. Accompagnés de collaborateurs de différentes régions du monde, les chercheurs du PRISME s'intéressent particulièrement au lien entre les relations d'amitié et la santé mentale des jeunes et développent et évaluent des programmes d'intervention parentale novateurs dans ce domaine.

Laboratoire de perception visuelle et sociale

Utilisant la psychophysique et l'enregistrement des mouvements oculaires, les chercheurs de ce laboratoire, Daniel Fiset et Caroline Blais, tentent de comprendre le fonctionnement de la vision humaine et plus précisément l'information sociale qu'il est possible d'extraire d'un visage. Leurs travaux analysent, entre autres, les effets de la culture sur la perception des visages.

Réseau québécois en études féministes (RéQEF)

Le RéQEF rassemble des professeur.e.s. d'institution d'enseignement supérieur de partout au Québec, des chercheuses postdoctorales, des étudiant.e.s., et des collaboratrices des milieux de pratique, communautaire et institutionnel. Ses axes de recherche s'articulent, entre autres, autour de l'étude sur les rapports de sexe, les représentations littéraires, artistiques et médiatiques, le mouvement des femmes, le travail et la justice sociale.

LES PROGRAMMES EN PSYCHOÉDUCATION

Baccalauréat en psychoéducation*

90 crédits

Le programme de baccalauréat en psychoéducation se spécialise en prévention et en intervention dans le domaine de l'inadaptation psychosociale, tant auprès des jeunes que des adultes aux prises avec des difficultés d'ordre cognitif, affectif ou comportemental.

Il permet aux étudiants d'acquérir une formation de base en intervention psychoéducative. Il s'articule autour de quatre grands domaines de formation : une formation théorique générale, une formation méthodologique, une formation pratique et plusieurs cours centrés sur les diverses clientèles et leurs interventions spécifiques. Les étudiants issus de ce programme seront appelés à observer, évaluer et proposer des solutions propres aux besoins de chacun des individus à qui ils viennent en aide en plus de concevoir et d'animer des activités adaptées aux besoins de leurs clientèles. Ils seront présents dans le quotidien des personnes qu'ils accompagnent.

APERÇU DES COURS OFFERTS

- Clientèles et interventions en déficience intellectuelle
- Clientèles et interventions en délinquance et en criminalité
- Clientèles et interventions en petite enfance
- Clientèles et interventions en troubles du spectre de l'autisme
- Développement de la personne : âge adulte et personne vieillissante
- Laboratoire : interventions en situation de crise
- Laboratoire : relation d'aide et utilisation psychoéducative du vécu
- Stage : Animation de l'intervention psychoéducative
- Stage : Planification et organisation

Cette liste est présentée à titre d'exemple et n'inclut pas tous les cours prévus au programme. Pour obtenir le plan de formation officiel et la description des cours, visitez notre site Web : uqo.ca/programmes.

ADMISSION

Automne Hiver Été

Gatineau

Temps complet	●
Temps partiel	●

Contingentement

Temps complet : 50 étudiants
Temps partiel : 5 étudiants

CONDITIONS D'ADMISSION

Base collégiale

- DEC (ou l'équivalent).
- Cote R ≥ 24 . Advenant que le contingentement ne soit pas atteint, les dossiers dont la cote R se situe entre 22 et 23 pourront être considérés.
- Remplir un questionnaire d'admission (au besoin).
- Passer une entrevue (au besoin).
- Satisfaire aux exigences de la *Politique relative à la qualité de l'expression française écrite* de l'UQO.

Base études universitaires

- 30 crédits réussis dans un même programme universitaire avec une moyenne cumulative $\geq 2,5$ (sur 4,3).
- Remplir un questionnaire d'admission (au besoin).
- Passer une entrevue (au besoin).
- Satisfaire aux exigences de la *Politique relative à la qualité de l'expression française écrite* de l'UQO.

Base expérience

- 21 ans ou plus.
- Expérience professionnelle d'au moins 12 mois à temps complet dans un milieu qui dispense des services d'adaptation ou de réadaptation dans le réseau de la santé, le réseau communautaire ou le réseau scolaire.
- Remplir un questionnaire d'admission (au besoin).
- Passer une entrevue (au besoin).
- Satisfaire aux exigences de la *Politique relative à la qualité de l'expression française écrite* de l'UQO.

Maîtrise en psychoéducation*

45 crédits

Cette maîtrise s'adresse aux étudiants qui désirent perfectionner leur pratique de l'intervention psychoéducative.

Ils approfondiront leurs connaissances des fondements théoriques en psychoéducation, des outils méthodologiques, des méthodes d'intervention et des instruments d'évaluation. Ils maîtriseront les composantes d'un programme d'intervention psychosociale, dont l'évaluation des besoins et la planification

de l'intervention. Au terme de leur formation, les étudiants auront développé les aptitudes nécessaires à la conception, l'application, l'évaluation et la gestion de programmes curatifs ou préventifs d'intervention psychosociale.

Profil avec stage

Ce profil est conçu pour les étudiants qui souhaitent consolider leurs compétences professionnelles en intervention directe auprès de personnes ayant des difficultés d'adaptation psychosociale. Ils procéderont à l'élaboration, à la mise en place ou à l'évaluation d'une intervention liée aux problématiques rencontrées dans le milieu de stage. Les problématiques étudiées pourront être en lien avec le milieu scolaire, l'enfant et sa famille, la délinquance, la criminalité, la marginalité, la déficience intellectuelle, la santé mentale, le vieillissement et la dépendance. Grâce à leur stage d'intervention et à la rédaction d'un rapport de stage, ils développeront leur expertise professionnelle et auront une meilleure compréhension de la pratique de la psychoéducation.

13

APERÇU DES ACTIVITÉS DE FORMATION CLINIQUE ET DES COURS OFFERTS

- Élaboration et évaluation de programmes d'intervention
- Évaluation et bilan clinique
- Gestion des équipes et des milieux d'intervention
- Instruments de mesure en contexte d'intervention
- Séminaire de stage en psychoéducation
- Stage d'intervention
- 3 cours optionnels de 3 crédits parmi une liste de cours accessible sur notre site Web

Cette liste est présentée à titre d'exemple et n'inclut pas tous les cours prévus au programme. Pour obtenir le plan de formation officiel ainsi que la description des activités de recherche et des cours, visitez notre site Web : uqo.ca/programmes.

Profil avec mémoire et stage

Ce profil est destiné aux étudiants qui veulent à la fois parfaire leurs aptitudes de recherche et renforcer leur expertise professionnelle. Ils perfectionneront leur utilisation des techniques de recherche, de recension des écrits et de collecte de données. Durant leur stage, ils développeront leurs capacités à élaborer, à mettre en place ou à évaluer une intervention auprès d'individus présentant

* Ce programme est également offert au campus de Saint-Jérôme.

des problèmes liés au milieu scolaire, à la santé mentale, à la délinquance, à l'enfant et sa famille, à la criminalité, à la marginalité, à la déficience intellectuelle, au vieillissement ou encore à la dépendance. Les étudiants mettront à profit leur maîtrise de la démarche de recherche scientifique lors de la rédaction d'un mémoire sur une problématique observée en stage ou dans un autre milieu.

APERÇU DES ACTIVITÉS DE RECHERCHE ET DES COURS OFFERTS

- Élaboration et évaluation de programmes d'intervention
- Gestion des équipes et des milieux d'intervention
- Instruments de mesure en contexte d'intervention
- Mémoire
- Séminaire de recherche en psychoéducation
- Stage d'intervention

Cette liste est présentée à titre d'exemple et n'inclut pas tous les cours prévus au programme. Pour obtenir le plan de formation officiel ainsi que la description des activités de recherche et des cours, visitez notre site Web : uqo.ca/programmes.

Profil avec mémoire

Ce profil s'adresse aux étudiants qui veulent développer leurs habiletés de recherche et contribuer à l'avancement des connaissances dans le champ de l'inadaptation psychosociale. Ils apprendront à utiliser des techniques de recension des écrits, des instruments de collecte de données et des outils d'analyse selon la problématique étudiée. Ils approfondiront plus particulièrement leurs connaissances des diverses méthodes de recherches quantitatives et qualitatives. Ils mettront en pratique leurs aptitudes de communication scientifique ainsi que leur maîtrise de l'instrumentation et des méthodologies lors de la rédaction d'un mémoire au sujet d'une problématique spécifique.

Ce profil ne donne pas accès à l'Ordre des psychoéducateurs et psychoéducatrices du Québec (OPPQ). Les étudiants intéressés à obtenir le permis de pratique sont redirigés vers le profil avec stage et le profil avec mémoire et stage.

APERÇU DES ACTIVITÉS DE RECHERCHE ET DES COURS OFFERTS

- Élaboration et évaluation de programmes d'intervention
- Instruments de mesure en contexte d'intervention
- Mémoire
- Méthodes de recherche qualitatives

- Méthodes de recherche quantitatives
- Séminaire de recherche en psychoéducation
- 2 cours optionnels de 3 crédits parmi une liste de cours accessible sur notre site Web

Cette liste est présentée à titre d'exemple et n'inclut pas tous les cours prévus au programme. Pour obtenir le plan de formation officiel ainsi que la description des activités de recherche et des cours, visitez notre site Web : uqo.ca/programmes.

Admission

Automne Hiver Été

Gatineau

- | | |
|---------------|---|
| Temps complet | ● |
| Temps partiel | ● |

Contingentement

25 étudiants pour l'ensemble des profils offerts.

CONDITIONS D'ADMISSION

Base études universitaires

- Baccalauréat en psychoéducation avec une moyenne cumulative $\geq 3,2$ (sur 4,3).
- Rédiger un texte de 2 pages exposant ses motivations personnelles et ses intérêts relatifs à la problématique faisant l'objet du projet de stage ou de mémoire.
- Passer une entrevue (au besoin).
- Comprendre l'anglais écrit.
- Soumettre un curriculum vitæ.
- Satisfaire aux exigences de la *Politique linguistique pour les candidats à la maîtrise* de l'UQO.

Base expérience

- Si, de façon exceptionnelle, le contingentement n'est pas atteint après avoir épuisé la liste d'attente des bacheliers en psychoéducation qui ont déposé une demande d'admission et ayant une moyenne cumulative minimale de 3,2 (sur 4,3), les places résiduelles seront offertes aux étudiants qui ont déposé une demande d'admission sur la base de l'expérience.
- Détenir un DEC (ou l'équivalent).
- Expérience professionnelle pertinente et significative d'au moins 10 ans en psychoéducation.
- Rédiger un texte de 2 pages exposant ses motivations personnelles et ses intérêts relatifs à la problématique faisant l'objet du projet de stage ou de mémoire.
- Passer une entrevue (au besoin).
- Réussir des cours d'appoint offerts à l'UQO (au besoin).
- Comprendre l'anglais écrit.
- Soumettre un curriculum vitæ.
- Satisfaire aux exigences de la *Politique linguistique pour les candidats à la maîtrise* de l'UQO.

D.E.S.S. en criminologie clinique

30 crédits

Cette formation s'adresse aux étudiants qui souhaitent développer un savoir théorique et des habiletés cliniques permettant d'intervenir efficacement dans le processus de réhabilitation et de réinsertion sociale d'une clientèle contrevenante adulte.

Les étudiants acquerront des connaissances liées aux facteurs criminogènes, aux modèles explicatifs du comportement délinquant, aux notions de risque et de dangerosité ainsi qu'aux méthodologies de prédiction du risque pour la sécurité publique. Ils approfondiront aussi leur compréhension des divers profils de contrevenants et maîtriseront les outils, pratiques et programmes d'intervention qui s'y rattachent. Grâce à un stage en milieu professionnel, ils auront l'opportunité de mettre en pratique les concepts acquis lors de la formation académique en plus de se familiariser avec les activités professionnelles des intervenants du milieu.

ADMISSION

Automne Hiver Été

Gatineau

- | | |
|---------------|---|
| Temps complet | ● |
|---------------|---|

Contingentement

15 étudiants

CONDITIONS D'ADMISSION

Base études universitaires

- Baccalauréat dans une discipline en lien avec la relation d'aide (ex. : psychologie, psychoéducation, criminologie, travail social, etc.) avec une moyenne cumulative $\geq 3,2$ (sur 4,3).
- Passer une entrevue.
- Réussir des cours d'appoints offerts à l'UQO (au besoin).



LES PROGRAMMES
EN PSYCHOLOGIE

Baccalauréat en psychologie

90 crédits

Le baccalauréat en psychologie vise l'acquisition de connaissances théoriques et scientifiques de base en psychologie. De plus, les étudiants inscrits dans ce programme se familiariseront avec les grandes approches en psychologie (soit la psychologie comportementale et cognitive, humaniste et dynamique) et acquerront également des notions issues des différents champs spécialisés de la discipline (ex. : la neuropsychologie, la psychologie de la santé, la psychologie sociale, la psychologie clinique, etc.).

APERÇU DES COURS OFFERTS

La formation de base en psychologie inclut les cours suivants, peu importe le profil sélectionné par l'étudiant.

- Analyse quantitative en psychologie
- Biopsychologie
- Histoire de la psychologie
- Méthodes de recherche en psychologie
- Processus cognitifs
- Psychologie de la motivation et des émotions
- Psychologie de la personnalité
- Psychologie du développement
- Psychologie du vieillissement
- Psychologie sociale
- Sensibilisation aux pratiques de la psychologie

Cette liste est présentée à titre d'exemple et n'inclut pas tous les cours prévus au programme. Pour obtenir le plan de formation officiel et la description des cours, visitez notre site Web : uqo.ca/programmes.

Profil Recherche/ intervention

Ce profil est destiné aux étudiants qui souhaitent acquérir une formation dans laquelle sont intégrées les connaissances de base en recherche et en intervention.

Le profil recherche et intervention offre une formation en recherche dans laquelle l'étudiant aura, entre autres, l'opportunité d'approfondir une problématique de son choix à travers la planification, la réalisation et la diffusion d'un projet de recherche (thèse de spécialisation) relevant d'un

domaine de spécialisation d'un professeur du département. Il offre également une formation théorique de base en évaluation et en intervention psychologiques.

Cette formation s'appuie étroitement sur les résultats des recherches scientifiques les plus récentes dans le domaine de la psychologie.

Bien qu'il permette l'admissibilité à l'ensemble des programmes de doctorat en psychologie offerts au Québec, le profil *Recherche et intervention* augmente les chances d'être admis dans les programmes contingentés suivants : doctorat en psychologie clinique (de type recherche-intervention [D.Psy]) et doctorat en psychologie dans le domaine de la recherche (Ph.D.).

Profil Intervention appliquée

Ce profil offre une formation théorique de base en évaluation et en intervention psychologiques. Cette formation s'appuie étroitement sur les résultats des recherches scientifiques les plus récentes dans le domaine de la psychologie.

Le profil *Intervention appliquée* est destiné principalement aux étudiants qui souhaitent entreprendre des études de spécialisation dans une discipline connexe à la psychologie ou acquérir les connaissances de base pertinentes pour un emploi pouvant être assumé par un bachelier en psychologie. Bien qu'il permette l'admissibilité à l'ensemble des programmes de doctorat en psychologie offerts au Québec, ce profil est principalement destiné aux étudiants qui ne souhaitent pas poursuivre des études doctorales en psychologie.

Profil Recherche fondamentale

Ce profil est destiné aux étudiants qui envisagent une carrière scientifique. Il offre une formation de base en recherche dans laquelle l'étudiant aura, entre autres, l'opportunité d'approfondir une problématique de son choix à travers la planification, la réalisation et la diffusion d'un projet de recherche (thèse de spécialisation) relevant d'un domaine de spécialisation d'un professeur du Département.

Bien qu'il permette l'admissibilité à l'ensemble des programmes de doctorat en psychologie offerts au Québec, le profil Recherche fondamentale est destiné aux étudiants intéressés à poursuivre des études doctorales en psychologie dans le domaine de la recherche (Ph. D.).

Admission

Automne Hiver Été

Gatineau

Temps complet	●
Temps partiel	●

Contingentement

70 étudiants pour l'ensemble des profils offerts.

CONDITIONS D'ADMISSION

Base collégiale

- DEC (ou l'équivalent).
- Avoir réussi un cours de mathématiques et un cours de biologie parmi les suivants* :

MATHÉMATIQUES :

- Calcul différentiel (les objectifs 00UN ou 01Y1 ou 022X ou le cours 103);
- Algèbre linéaire et géométrie vectorielle (les objectifs 00UQ ou 01Y4 ou 022Z, ou le cours 105 ou 122);
- Mathématiques appliquées (le cours 302);
- Calcul intégral (les objectifs 00UP ou 01Y2 ou 022Y, ou le cours 203);
- Statistiques (les objectifs 01Y3 ou 022P ou les cours 337 ou 307 ou 300 ou 024).

BIOLOGIE :

- Évolution et diversité du vivant ou Organismes pluricellulaires (les objectifs 00UK ou 00XU ou 01Y5 ou 01YJ ou 022V, ou les cours 301 ou 401 ou 911 ou 921).
- Satisfaire aux exigences de la *Politique relative à la qualité de l'expression française écrite* de l'UQO.

Base études universitaires

- 30 crédits réussis dans un même programme universitaire avec une moyenne cumulative $\geq 2,0$ (sur 4,3).
- Satisfaire aux exigences de la *Politique relative à la qualité de l'expression française écrite* de l'UQO.

* Les étudiants qui n'ont pas réussi un cours de mathématiques et un cours de biologie (base collégiale) ou qui n'ont pas démontré des connaissances suffisantes en mathématiques et en biologies (base expérience) peuvent satisfaire à ces exigences en complétant le certificat en psychologie (profil Introduction aux fondements de la psychologie).

Base expérience

- 21 ans ou plus.
- Expérience professionnelle d'au moins 6 mois (800 heures) liée à la psychologie (ex. : intervention dans un centre de crise, écoute téléphonique, bénévolat dans les organismes de santé mentale).
- Démontrer des connaissances suffisantes en biologie et en mathématiques vérifiées par une entrevue d'admission.
- Rédiger une lettre de motivation d'une à deux pages.
- Satisfaire aux exigences de la *Politique relative à la qualité de l'expression française écrite* de l'UQO.

Certificat en psychologie

30 crédits

L'objectif de ce programme est d'offrir une formation de base en psychologie à l'aide de l'un des trois profils suivants.

Profil Introduction à l'intervention

Le profil *Introduction à l'intervention* offre une formation théorique de base en évaluation et en intervention psychologiques. Cette formation s'appuie étroitement sur les résultats des recherches scientifiques les plus récentes dans le domaine de la psychologie. Ce profil est destiné aux personnes qui souhaitent approfondir leurs connaissances en psychologie ainsi qu'aux intervenants qui désirent bonifier leur expérience terrain à l'aide d'une formation de niveau universitaire en psychologie.

APERÇU DES COURS OFFERTS

- Introduction à l'évaluation et à l'intervention en psychologie clinique
- Théories et technique de l'entrevue
- Psychologie de la personnalité
- Psychologie descriptive

Cette liste est présentée à titre d'exemple et n'inclut pas tous les cours prévus au programme. Pour obtenir le plan de formation officiel et la description des cours, visitez notre site Web : uqo.ca/programmes.

CONDITIONS D'ADMISSION**Base collégiale**

- DEC (ou l'équivalent).

Base études universitaires

- 30 crédits réussis dans un même programme universitaire avec une moyenne cumulative $\geq 2,0$ (sur 4,3).

Base expérience

- 21 ans ou plus.
- Expérience professionnelle d'au moins 6 mois liée à la psychologie (ex. : intervention dans un centre de crise, écoute téléphonique, bénévolat dans les organismes de santé mentale).
- Rédiger une lettre de motivation d'une à deux pages.

Profil Mesure et évaluation

Le profil *Mesure et évaluation* offre une formation théorique de base en psychologie. Ce profil est destiné aux intervenants formés sur le terrain qui désirent mieux comprendre les étapes du diagnostic et du traitement en santé mentale. Il offre aussi une option intéressante pour les gens qui interagissent avec des professionnels qui font l'usage d'outils de mesure en psychologie.

APERÇU DES COURS OFFERTS

- Introduction à la psychométrie
- Analyse quantitative en psychologie
- Théories et technique de l'entrevue
- Psychologie du développement

La liste présentée constitue un exemple de plan de formation, mais peut varier selon les cours optionnels choisis par l'étudiant. Pour obtenir le plan de formation officiel et la description des cours, visitez notre site Web : uqo.ca/programmes.

CONDITIONS D'ADMISSION**Base collégiale**

- DEC (ou l'équivalent).
- Avoir réussi un des cours de mathématiques et un des cours de biologie parmi les suivants :

MATHÉMATIQUES :

- Calcul différentiel (les objectifs 00UN ou 01Y1 ou 022X ou le cours 103);
- Algèbre linéaire et géométrie vectorielle (les objectifs 00UQ ou 01Y4 ou 022Z, ou le cours 105 ou 122);
- Mathématiques appliquées (le cours 302);
- Calcul intégral (les objectifs 00UP ou 01Y2 ou 022Y, ou le cours 203);
- Statistiques (les objectifs 01Y3 ou 022P ou les cours 337 ou 307 ou 300 ou 024).

BIOLOGIE :

- Évolution et diversité du vivant ou Organismes pluricellulaires (les objectifs 00UK ou 00XU ou 01Y5 ou 01YJ ou 022V, ou les cours 301 ou 401 ou 911 ou 921).

Base études universitaires

- 30 crédits réussis dans un même programme universitaire avec une moyenne cumulative $\geq 2,0$ (sur 4,3).

Base expérience

- 21 ans ou plus.
- Expérience professionnelle d'au moins 6 mois liée à la psychologie (ex. : intervention dans un centre de crise, écoute téléphonique, bénévolat dans les organismes de santé mentale).
- Rédiger une lettre de motivation d'une à deux pages.
- Démontrer des connaissances suffisantes en biologie et en mathématiques vérifiées par une entrevue d'admission.
- Réussir un examen d'admission (au besoin).

Profil Introduction aux fondements de la psychologie

Le profil *Introduction aux fondements de la psychologie* offre une formation théorique de base en psychologie. Il s'adresse principalement aux étudiants qui désirent poursuivre leurs études au baccalauréat en psychologie sans toutefois posséder les acquis exigés pour y être admis. Ce profil permet aux étudiants de remplir ces conditions et d'être ainsi admissibles au baccalauréat en psychologie.*

APERÇU DES COURS OFFERTS

- Bases psychobiologiques du comportement
- Méthodes statistiques
- Psychologie sociale
- Sensibilisation aux pratiques de la psychologie

Cette liste est présentée à titre d'exemple et n'inclut pas tous les cours prévus au programme. Pour obtenir le plan de formation officiel et la description des cours, visitez notre site Web : uqo.ca/programmes.

CONDITIONS D'ADMISSION

Base collégiale

- DEC (ou l'équivalent).

Base études universitaires

- 30 crédits réussis dans un même programme universitaire avec une moyenne cumulative $\geq 2,0$ (sur 4,3).

Base expérience

- 21 ans ou plus.
- Expérience professionnelle d'au moins 6 mois liée à la psychologie (ex. : intervention dans un centre de crise, écoute téléphonique, bénévolat dans les organismes de santé mentale).
- Rédiger une lettre de motivation d'une à deux pages.

Admission

	Automne	Hiver	Été
Gatineau			
Temps complet	●	●	
Temps partiel	●	●	

Certificat en animation de groupes

30 crédits

Ce programme s'adresse aux étudiants qui souhaitent améliorer leurs habiletés à participer, à animer et à intervenir à l'intérieur de groupes diversifiés.

Ils acquerront d'abord les connaissances théoriques de base nécessaires à la compréhension des phénomènes interpersonnels et de groupes. Une attention particulière sera apportée aux conflits interpersonnels les plus fréquents ainsi qu'aux principales méthodes d'intervention à privilégier pour les résoudre. Les étudiants seront aussi initiés au développement d'attitudes et d'habiletés facilitant une meilleure communication et collaboration entre les personnes. Au terme de leur formation, les étudiants seront aptes à prendre en charge un groupe et à en assurer le bon déroulement.

APERÇU DES COURS OFFERTS

- Initiation à l'animation de groupe
- Initiation à la communication interpersonnelle
- Leadership, influence et pouvoir
- Résolution de problèmes et gestion de conflits

Cette liste est présentée à titre d'exemple et n'inclut pas tous les cours prévus au programme. Pour obtenir le plan de formation officiel et la description des cours, visitez notre site Web : uqo.ca/programmes.

ADMISSION

	Automne	Hiver	Été
Gatineau			
Temps complet	●		
Temps partiel	●	●	

CONDITIONS D'ADMISSION

Base collégiale

- DEC (ou l'équivalent).

Base études universitaires

- 30 crédits réussis dans un même programme universitaire avec une moyenne cumulative $\geq 2,0$ (sur 4,3).

Base expérience

- 21 ans ou plus.
- Expérience professionnelle d'au moins 12 mois auprès de groupes, d'organisations ou d'associations, ou avoir fait partie d'un comité de travail ou d'un conseil d'administration.
- Passer une entrevue (au besoin).

Doctorat en psychologie

120 crédits

Cette formation s'adresse aux étudiants qui désirent devenir psychologues ou neuropsychologues cliniciens.

Ils approfondiront leurs connaissances des pratiques en psychologie clinique ou en neuropsychologie clinique ainsi que des fondements théoriques de la pratique professionnelle de la psychologie. Ils maîtriseront les principales notions et compétences reliées à la recherche clinique, à la réalisation d'évaluations et à la pratique d'interventions auprès de diverses clientèles.

Au terme de leur formation, les étudiants auront droit au titre de psychologue au Québec et ils seront capables d'assumer les fonctions de psychologue en pratique privée ou dans le secteur public à titre de thérapeute, consultant, superviseur ou gestionnaire.

Profil Psychologie clinique

Ce profil s'adresse aux étudiants intéressés par le diagnostic différentiel de la psychopathologie et l'application des meilleures pratiques pour aider les personnes souffrant de problèmes de santé mentale. Ils suivront des cours et effectueront des stages ainsi que des internats focalisés sur la reconnaissance et le traitement des maladies mentales dans diverses modalités.

APERÇU DES ACTIVITÉS DE RECHERCHE ET DES COURS OFFERTS

- Compétences interpersonnelles et conduite de l'entretien
- Consultation et supervision
- Essai : rédaction et dépôt
- Évaluation psychodiagnostique
- Internat I et II
- Mesures et évaluation des troubles de la personnalité

* Il est important de noter que la majorité des cours suivis dans ce profil, à l'exception des cours en mathématiques et en biologie, peuvent être reconnus au baccalauréat en psychologie.

- Méthodes d'intervention en gestion de crise et en intervention post traumatique
- Méthodes et activités de recherche en psychologie clinique
- Projet d'essai doctoral
- Stage en psychologie clinique
- 3 cours optionnels de 3 crédits parmi une liste de cours accessible sur notre site Web

Cette liste est présentée à titre d'exemple et n'inclut pas tous les cours prévus au programme. Pour obtenir le plan de formation officiel ainsi que la description des activités de recherche et des cours, visitez notre site Web : uqo.ca/programmes.

Profil Neuropsychologie clinique

Ce profil est destiné aux étudiants qui souhaitent approfondir leurs connaissances des relations entre le cerveau et le comportement ainsi que des déficits cognitifs et des troubles du comportement liés à la neuropsychopathologie et à la neuropsychiatrie. Ils suivront des cours et réaliseront des stages ainsi que des internats centrés sur le diagnostic des troubles neuropsychologiques et affectifs, la connaissance des neurosciences et la planification d'interventions appropriées. Au terme de leur formation, les étudiants seront admissibles pour obtenir l'attestation des troubles neuropsychologiques délivrés par l'OPQ.

APERÇU DES ACTIVITÉS DE RECHERCHE ET DES COURS OFFERTS

- Compétences interpersonnelles et conduite de l'entretien
- Consultation et supervision
- Essai : rédaction et dépôt
- Internat I et II
- Méthodes et activités de recherche en psychologie clinique
- Méthodes d'intervention en neuropsychologie
- Neuroanatomie et neurophysiologie I et II
- Neuropsychopathologie I et II
- Projet d'essai doctoral
- Psychopharmacologie clinique
- Stage en neuropsychologie clinique

Cette liste est présentée à titre d'exemple et n'inclut pas tous les cours prévus au programme. Pour obtenir le plan de formation officiel ainsi que la description des activités de recherche et des cours, visitez notre site Web : uqo.ca/programmes.

Admission

Automne Hiver Été

Gatineau

Temps complet ●

Contingentement

Profil psychologie clinique : 15 étudiants

Profil neuropsychologie clinique : 5 étudiants

CONDITIONS D'ADMISSION

Base études universitaires

- Baccalauréat, comprenant les 42 crédits de cours en psychologie requis par, l'Ordre des psychologues du Québec (OPQ) avec une moyenne cumulative $\geq 3,5$ (sur 4,3).
- Comprendre l'anglais écrit.
- Être accepté par un directeur de recherche.
- Passer une entrevue.
- Posséder une connaissance suffisante de la langue française.



LES PROGRAMMES EN TRAVAIL SOCIAL

Baccalauréat en travail social*

90 crédits

Ce programme s'adresse aux étudiants qui souhaitent intervenir auprès de personnes, de couples, de familles, de groupes et de collectivités afin de prévenir des problèmes, de résoudre des difficultés ou de modifier l'environnement dans la perspective d'un mieux-être individuel et collectif.

Au terme de leur formation, les étudiants seront aptes à contribuer à l'amélioration de la qualité de vie des enfants, des adolescents et des parents aux prises avec des difficultés familiales et à aider les personnes en situation de vulnérabilité économique et sociale, en perte d'autonomie, psychiatriées ou malades à s'approprier du pouvoir dans leur vie et à modifier leur situation. Ils seront également en mesure de susciter le changement social en appuyant la réalisation de projets collectifs visant l'innovation sociale, le développement de services alternatifs et l'amélioration des politiques sociales mises en place par les gouvernements.

APERÇU DES COURS OFFERTS

- Diversité culturelle et intervention sociale
- Introduction au travail social de groupe
- Méthodologie de l'intervention collective
- Nouveaux risques sociaux et protection sociale
- Nouvelles réalités familiales
- Pauvreté : processus, impacts et changements
- Problèmes sociaux et mouvements sociaux
- Processus d'intervention en travail social auprès de personnes
- Rapports de genre et société
- Santé mentale
- Théories et pratiques de l'intervention en travail social auprès des personnes

Cette liste est présentée à titre d'exemple et n'inclut pas tous les cours prévus au programme. Pour obtenir le plan de formation officiel et la description des cours, visitez notre site Web : uqo.ca/programmes.

ADMISSION

Automne Hiver Été

Gatineau

- Temps complet ●
- Temps partiel ●

Contingentement

- Temps complet : 50 étudiants
- Temps partiel : 10 étudiants

CONDITIONS D'ADMISSION

Base collégiale

- DEC (ou l'équivalent).
- Répondre à un questionnaire de sélection (au besoin).
- Passer une entrevue (au besoin).
- Satisfaire aux exigences de la *Politique relative à la qualité de l'expression française écrite* de l'UQO.

Base études universitaires

- 30 crédits réussis dans un même programme universitaire avec une moyenne cumulative $\geq 2,5$ (sur 4,3).
- Répondre à un questionnaire de sélection (au besoin).
- Passer une entrevue (au besoin).
- Satisfaire aux exigences de la *Politique relative à la qualité de l'expression française écrite* de l'UQO.

Base expérience

- 21 ans ou plus.
- Expérience professionnelle d'au moins 12 mois dans un domaine relié à l'intervention sociale auprès d'individus, de groupes, d'organisations ou d'associations.
- Répondre à un questionnaire de sélection (au besoin).
- Passer une entrevue (au besoin).
- Satisfaire aux exigences de la *Politique relative à la qualité de l'expression française écrite* de l'UQO.

Certificat en travail social*

30 crédits

Ce programme s'adresse aux étudiants qui désirent comprendre et analyser les problèmes sociaux du monde contemporain, de même qu'identifier les principaux intervenants susceptibles d'agir sur les causes et les conséquences de ces problèmes.

Ils seront notamment initiés aux fondements théoriques de la pratique du travail social. Ils porteront aussi une attention particulière aux politiques sociales relatives au revenu et à la protection sociale ainsi qu'à l'historique, à la composition et à l'impact des mouvements sociaux. Ils pourront parfaire leurs connaissances sur divers sujets tels que les nouvelles réalités familiales, la diversité culturelle, la pauvreté ou le vieillissement.

APERÇU DES COURS OFFERTS

- Introduction au travail social
- Théories et pratiques de l'intervention au travail social des personnes
- Nouveaux risques sociaux et protection sociale
- Santé mentale
- Diversité culturelle et intervention sociale

Cette liste est présentée à titre d'exemple et n'inclut pas tous les cours prévus au programme. Pour obtenir le plan de formation officiel et la description des cours, visitez notre site Web : uqo.ca/programmes.

ADMISSION

Automne Hiver Été

Gatineau

- Temps complet ●
- Temps partiel ●

Contingentement

- Temps complet : 10 étudiants
- Temps partiel : 10 étudiants

CONDITIONS D'ADMISSION

Base collégiale

- DEC (ou l'équivalent).
- Remplir un questionnaire de sélection (au besoin).
- Passer une entrevue (au besoin).

Base études universitaires

- 30 crédits réussis dans un même programme universitaire avec une moyenne cumulative $\geq 2,5$ (sur 4,3).
- Remplir un questionnaire de sélection (au besoin).
- Passer une entrevue (au besoin).

Base expérience

- 21 ans ou plus.
- Expérience professionnelle de 6 à 12 mois dans un domaine lié à l'intervention ou à l'analyse de problèmes sociaux.
- Remplir un questionnaire de sélection (au besoin).
- Passer une entrevue (au besoin).

* Ce programme est également offert au campus de Saint-Jérôme.

Maîtrise en travail social*

45 crédits

Cette maîtrise s'adresse aux étudiants et aux travailleurs sociaux qui souhaitent enrichir leur pratique professionnelle afin d'intervenir plus efficacement sur les problèmes sociaux.

Plus particulièrement, le parcours académique au second cycle universitaire vise à acquérir des connaissances théoriques et méthodologiques de pointe ainsi qu'à développer une analyse critique permettant d'intervenir dans une logique d'action réfléchie sur des enjeux complexes. La maîtrise en travail social forme les étudiantes à la recherche et à l'élaboration de pratiques innovantes en intervention sociale.

Profil avec mémoire

Ce profil est conçu pour les étudiants qui veulent développer leurs habiletés de recherche et devenir des travailleurs sociaux capables d'allier pratique et recherche. Ils approfondiront leurs connaissances des courants de la recherche scientifique, du processus de recherche en travail social ainsi que des instruments de collecte et d'analyse de données. Au terme de leur formation, ils maîtriseront la méthode scientifique en travail social et contribueront à l'avancement des connaissances de ce domaine en réalisant une démarche complète de recherche scientifique sur une problématique particulière de leur choix.

APERÇU DES ACTIVITÉS DE RECHERCHE ET DES COURS OFFERTS

- Mémoire
- Méthodologie de la recherche en travail social
- Projet de mémoire
- Séminaire de recherche
- Travail social et développement local
- Travail social, prévention sociale et promotion des réseaux sociaux
- 3 cours optionnels de 3 crédits parmi une liste de cours accessible sur notre site Web

Cette liste est présentée à titre d'exemple et n'inclut pas tous les cours prévus au programme. Pour obtenir le plan de formation officiel ainsi que la description des activités de recherche et des cours, visitez notre site Web : uqo.ca/programmes.

Profil avec stage

Ce profil est destiné aux étudiants qui désirent consolider leurs compétences professionnelles et améliorer leur compréhension de la pratique des travailleurs sociaux. Au moyen d'un stage dans un champ de spécialisation en travail social, ils planifieront, réaliseront et évalueront un plan d'activités d'apprentissages adapté à l'environnement particulier de leur spécialisation. Ils maîtriseront les attitudes et les habiletés nécessaires pour intervenir spécifiquement dans cette spécialité et développeront une analyse critique des formes d'intervention propres à cette dernière.

APERÇU DES COURS OFFERTS

- Essai
- Méthodologie de la recherche en travail social
- Projet de stage
- Stage de pratique spécialisée
- Travail social et développement local
- Travail social, prévention sociale et promotion des réseaux sociaux
- 6 cours optionnels de 3 crédits parmi une liste de cours accessible sur notre site Web

Cette liste est présentée à titre d'exemple et n'inclut pas tous les cours prévus au programme. Pour obtenir le plan de formation officiel ainsi que la description des activités de recherche et des cours, visitez notre site Web : uqo.ca/programmes.

ADMISSION

Automne Hiver Été

Gatineau

- | | |
|---------------|---|
| Temps complet | ● |
| Temps partiel | ● |

CONDITIONS D'ADMISSION

Base études universitaires

- Baccalauréat en travail social ou dans une discipline connexe (ex. : éducation, psycho-éducation, criminologie) (ou l'équivalent) obtenu avec une moyenne cumulative $\geq 3,2$ (sur 4,3).
- Réussir un examen oral ou écrit (au besoin).
- Passer une entrevue (au besoin).
- Réussir des cours d'appoint ou une propédeutique offerts à l'UQO (au besoin).
- Satisfaire aux exigences de la *Politique linguistique pour les candidats à la maîtrise* de l'UQO.

Base expérience

- Satisfaire aux exigences de l'une des deux options suivantes :
 - Option 1
 - DEC (ou l'équivalent) et 12 années d'expérience pertinente et significative liée au champ d'études du programme.
 - Option 2
 - Détenir des crédits universitaires sans obtention d'un baccalauréat. Le nombre requis d'années d'expérience pertinente et significative liée au champ d'études du programme sera ainsi adapté en fonction des crédits obtenus et des résultats scolaires.
- Rédiger une lettre de 300 mots démontrant la pertinence de son expérience.
- Réussir un examen oral ou écrit (au besoin).
- Passer une entrevue (au besoin).
- Réussir des cours d'appoint ou une propédeutique offerts à l'UQO (au besoin).
- Satisfaire aux exigences de la *Politique linguistique pour les candidats à la maîtrise* de l'UQO.

Programme court de deuxième cycle en gestion et développement communautaires*

9 crédits

Cette formation s'adresse aux gestionnaires et aux intervenants possédant une formation universitaire ainsi qu'une expérience dans le milieu communautaire, qui souhaitent approfondir leurs compétences en gestion et en développement des communautés.

Ils renforceront leur capacité à analyser l'influence des transformations sociales, politiques et législatives sur le développement des communautés. Au terme de leur formation, ils développeront les habiletés de gestion nécessaires pour agir de façon structurante dans la gestion d'organismes communautaires. Ils maîtriseront également les stratégies de communication ainsi que les pratiques de concertation spécifiques au contexte communautaire.

* Ce programme est également offert au campus de Saint-Jérôme. Consultez le verso de ce guide pour connaître tous les détails de la formation.

LISTE DES COURS OFFERTS

- Communication et concertation en milieu communautaire
- Gestion en milieu communautaire
- Innovations en développement des communautés

Pour obtenir le plan de formation officiel ainsi que la description des cours, visitez notre site Web : uqo.ca/programmes.

ADMISSION

Automne Hiver Été

Gatineau

Temps partiel ● ●

CONDITIONS D'ADMISSION

Base études universitaires

- Baccalauréat (ou l'équivalent) avec une moyenne cumulative $\geq 3,2$ (sur 4,3).
- Posséder un minimum de 2 années d'expérience comme gestionnaire ou intervenant dans un organisme communautaire.

Base expérience

- Satisfaire aux exigences de l'une des deux options suivantes :

Option 1

- DEC (ou l'équivalent) et 12 années d'expérience pertinente et significative liée au champ d'études du programme.

Option 2

- Détenir des crédits universitaires sans obtention d'un baccalauréat. Le nombre requis d'années d'expérience pertinente et significative liée au champ d'études du programme sera ainsi adapté en fonction des crédits obtenus et des résultats scolaires.
- Rédiger une lettre d'au moins 300 mots démontrant la pertinence de son expérience.
- Passer une entrevue.
- Réussir des cours d'appoint offerts à l'UQO (au besoin).

RÉPERTOIRE DES PROGRAMMES À GATINEAU

PREMIER CYCLE

uqo.ca/premiercycle

Baccalauréats

Administration*

- Concentration entrepreneuriat
- Concentration finance
- Concentration gestion et évaluation immobilières
- Concentration gestion internationale
- Concentration management et gestion des personnes
- Concentration marketing
- Profil avec options

Arts et patrimoines

- Concentration ou majeure en arts visuels
- Concentration ou majeure en bande dessinée
- Concentration ou majeure en design graphique
- Majeure en muséologie et patrimoines

Écologie et environnement*

Éducation préscolaire et enseignement primaire

Enseignement des arts

Enseignement en adaptation scolaire

- Profil primaire
- Profil secondaire et jeunes adultes

Enseignement secondaire

- Cheminement français (langue d'enseignement)
- Cheminement mathématiques
- Cheminement univers social (histoire et géographie)

Ès arts général

Génie électrique*

Génie informatique*

Informatique* (baccalauréat ou majeure)

Psychoéducation

Psychologie

Relations industrielles et ressources humaine

Sciences comptables*

Sciences infirmières

- Formation initiale
- Cheminement DEC-BAC

Sciences sociales (concentration ou majeure)

- Communication
- Développement international
- Économique
- Histoire
- Science politique
- Sociologie

Traduction et rédaction

- Majeure en rédaction professionnelle
- Majeure en traduction professionnelle
- Traduction et rédaction

Travail social

Certificats

Administration

Animation de groupes

Arts visuels

Bande dessinée

Communication sociale et publique

Comptabilité générale

Design graphique

Développement international

Droit de l'entreprise et du travail

Économie et société

Gestion et évaluation immobilières

Histoire

Histoire de l'art

Information et médias numériques

Informatique de gestion

Initiation à la rédaction professionnelle

Initiation à la traduction professionnelle

Muséologie et patrimoines

Psychologie

Psychologie du travail et des organisations

Relations industrielles et ressources humaines

Santé et sécurité au travail

Science politique

Sciences comptables

Sociologie

Soins infirmiers

Technologies de l'information

Travail social

Programme court de premier cycle

Gestion des technologies de l'information

DEUXIÈME CYCLE

uqo.ca/cs

Maîtrises

Administration des affaires (MBA) (mémoire ou essai)

- Concentration comptabilité
- Concentration entrepreneuriat
- Concentration gestion de projet
- Concentration marketing
- Concentration services financiers

Biologie**

Économie financière

Éducation

(mémoire ou essai et stage)

- Concentration administration scolaire
- Concentration enseignement
- Concentration orthopédagogie

Gestion de projet

(mémoire ou professionnel)

Gestion durable des écosystèmes forestiers**

Muséologie et pratiques des arts (mémoire ou stage et essai)

- Concentration muséologie
- Concentration pratiques des arts

Psychoéducation

(mémoire, mémoire et stage ou stage)

Relations industrielles et ressources humaines (mémoire ou essai)

Sciences et technologies de l'information (mémoire ou professionnel)

(mémoire ou professionnel)

Sciences infirmières (mémoire ou profil clinique)

Sciences infirmières

- Concentration santé mentale et soins psychiatriques

Sciences infirmières - infirmière praticienne spécialisée (IPS)

- Profil santé mentale
- Profil soins de première ligne
- Profil soins pédiatriques

Sciences sociales du développement (mémoire ou essai)

- Concentration développement territorial
- Concentration développement international
- Concentration études autochtones

Travail social
(mémoire ou stage)

Sur mesure du Département des sciences naturelles*

Diplômes d'études supérieures spécialisées (D.E.S.S.)

Administration scolaire

Comptabilité professionnelle*

Criminologie clinique

Finance

Gestion de projet

Relations industrielles et ressources humaines

Sciences et technologies de l'information

Sciences infirmières

Sciences infirmières - infirmière praticienne spécialisée (IPS)

- Profil santé mentale
- Profil soins de première ligne
- Profil soins pédiatriques

Sciences sociales du développement

- Concentration développement territorial
- Concentration développement international
- Concentration études autochtones

Programmes courts de deuxième cycle

Consultation

Cybersécurité

Éducation transformatrice à la démocratie et à la citoyenneté mondiale

Enseignement de langues secondes et étrangères aux adultes - NOUVEAU

Entrepreneuriat

Gestion de l'innovation en santé et services sociaux - NOUVEAU

Gestion de projet

Gestion du changement

Gestion et développement communautaires

Intervention dans les petites écoles et les classes multiâges en réseau

Mégadonnées et intelligence d'affaires

Méthodologie de la recherche en santé et service sociaux - NOUVEAU

Technopédagogie

TROISIÈME CYCLE

uqo.ca/cs

Doctorats

Administration - gestion de projet

Éducation

Psychologie

(cheminement professionnel)

- Profil psychologie clinique
- Profil neuropsychologie clinique

Relations industrielles

Sciences et technologies de l'information

Sciences sociales appliquées

Sur mesure de l'École multidisciplinaire de l'image

Sur mesure du Département des sciences infirmières

Sur mesure du Département des sciences naturelles**

Programme court de troisième cycle

Gestion de projet

* Ce programme offre des stages rémunérés.

** Ce programme d'études est offert à l'Institut des Sciences de la Forêt tempérée (ISFORT) situé à Ripon, en Outaouais.

FAIRE UNE DEMANDE D'ADMISSION

DATES LIMITES

Les dates indiquées concernent l'admission en ligne seulement. Pour connaître les dates limites d'envoi du formulaire papier, consultez le site Web.

uqo.ca/admission

Premier cycle (finissants des collèges)

Hiver 2021 : 15 novembre 2020

Été 2021 : 1^{er} avril 2021

Automne 2021 : 1^{er} mars 2021

Premier cycle (autres bases d'admission)

Programmes contingentés

Hiver 2021 : 15 octobre 2020

Été 2021 : aucune admission

Automne 2021 : 1^{er} mars 2021

Programmes non contingentés

Hiver 2021 : 15 novembre 2020

Été 2021 : 1^{er} avril 2021

Automne 2021 : 5 août 2021

Deuxième cycle

Programmes contingentés

Hiver 2021 : 15 octobre 2020

Été 2021 : 1^{er} avril 2021

Automne 2021 : 1^{er} février 2021

Programmes non contingentés

Hiver 2021 : 15 octobre 2020

Été 2021 : 1^{er} avril 2021

Automne 2021 : 15 mai 2021

Troisième cycle

Hiver 2021 : 15 octobre 2020

Été 2021 : 1^{er} avril 2021

Automne 2021 : 1^{er} février 2021

ÉTAPES

1 Sélectionner le programme d'études

Une fois le programme sélectionné, il suffit de vérifier les conditions d'admission, les dates limites d'admission, le campus sur lequel le programme est offert, le trimestre d'admission (automne, été ou hiver) et le régime d'admission (temps complet ou temps partiel).

2 Préparer le dossier d'admission

Il est important de préparer et de rassembler les pièces requises à l'étude du dossier d'admission selon le programme choisi. Ces pièces devront être envoyées au bureau du registraire dans les deux semaines qui suivent le dépôt de la demande.

3 Déposer la demande d'admission

Il est possible de déposer une demande d'admission en ligne ou en version papier. Les droits d'admission sont de 30\$ pour une demande en ligne et de 60\$ pour une demande papier.

4 Faire le suivi de votre demande

Une fois la demande d'admission complétée, il sera nécessaire de créer un dossier étudiant en ligne afin de suivre le traitement de la demande. C'est à cet endroit que les décisions d'admission seront transmises.

5 Accepter l'offre d'admission et procéder à l'inscription

C'est via le dossier étudiant en ligne qu'il sera possible d'accepter l'offre d'admission. Pour connaître les étapes suivant l'admission au programme, il suffit de visiter le site web à l'adresse suivante : uqo.ca/inscription.

uqo.ca/admission

APERÇU DES FRAIS DE SCOLARITÉ

uqo.ca/frais

Ces frais s'appliquent aux étudiants canadiens à l'automne 2020. Ils sont approximatifs et sujets à modification. Pour obtenir un aperçu des frais de scolarité selon votre statut étudiant et votre programme d'études, visitez notre site Web.

Résidents du Québec

Baccalauréats et certificats

1 cours (temps partiel) – 3 crédits : 482,36 \$
1 trimestre à temps complet – 5 cours – 15 crédits : 1 652,30 \$

Maîtrises sans mémoire, D.E.S.S. et programmes courts de deuxième cycle et troisième cycle

1 cours (temps partiel) – 3 crédits : 482,36 \$
1 trimestre à temps complet – 3 cours – 9 crédits : 1 071,98 \$

Maîtrises avec mémoire

1 cours (temps partiel) – 3 crédits : 924,58 \$
1 trimestre à temps complet – 3 cours – 9 crédits : 1 652,30 \$

Doctorats

1 cours (temps partiel) – 3 crédits : 482,36 \$
1 trimestre à temps complet – 3 cours – 9 crédits : 1 652,30 \$

Non-résidents du Québec

Baccalauréats et certificats

1 cours (temps partiel) – 3 crédits : 1 021,97 \$
1 trimestre à temps complet – 5 cours – 15 crédits : 4 350,35 \$

Maîtrises sans mémoire, D.E.S.S. et programmes courts de deuxième cycle et troisième cycle

1 cours (temps partiel) – 3 crédits : 1 021,97 \$
1 trimestre à temps complet – 3 cours – 9 crédits : 2 690,81 \$

Maîtrises avec mémoire

1 cours (temps partiel) – 3 crédits : 2 283,61 \$
1 trimestre à temps complet – 3 cours – 9 crédits : 4 360,35 \$

Doctorats

1 cours (temps partiel) : 924,58 \$
1 trimestre à temps complet : 1 652,30 \$

27

BOURSES D'ÉTUDES

uqo.ca/bourses

Les différents programmes de bourses de l'UQO et de la Fondation de l'UQO encouragent la relève tout en offrant un appui financier aux étudiants qui se distinguent dans leur domaine de formation ou qui répondent à des critères particuliers. Pour connaître les critères d'admissibilité des bourses et des programmes d'aide financière, visitez notre site Web.

Bourses de la Fondation de l'UQO

La création d'un programme de bourses fut le principal objectif des bâtisseurs de la Fondation et demeure sa priorité. Aujourd'hui, la Fondation a élargi sa mission, mais est profondément attachée à sa motivation première, soit l'appui aux étudiants tant en persévérance scolaire qu'en excellence académique. Annuellement, environ 200 000 \$ sont remis aux étudiants lors d'une soirée de remise de bourses. Les montants des bourses varient de 500 \$ à 3 000 \$.

BOURSES DE PERSÉVÉRANCE SCOLAIRE

Par ces bourses, la Fondation apporte un soutien aux étudiants qui désirent poursuivre des études universitaires, mais qui ont besoin d'aide financière pour réaliser leur projet.

BOURSES D'EXCELLENCE ACADÉMIQUE

Ces bourses sont remises à des étudiants qui se distinguent par la qualité de leur dossier académique, leur détermination, leur engagement, leur talent et leur implication dans le milieu.

Bourses d'excellence à l'admission*

Une bourse de 2000 \$ par année si vous détenez un DEC (ou l'équivalent avec un cote R \geq 31 et que vous prévoyez étudier à temps complet dans un programme de baccalauréat.

Bourse d'encouragement aux études de cycles supérieurs*

Une bourse de 2500 \$ si vous détenez un baccalauréat ou une maîtrise avec une moyenne \geq 3,5 (sur 4,3) ou l'équivalent et que vous prévoyez étudier à temps complet dans un programme de maîtrise avec mémoire ou un programme de doctorat.

Autres programmes d'aide financière

Plusieurs autres opportunités de bourses sont proposées aux étudiants, dont un programme gouvernemental et un programme études-travail.

* Renouvelable selon certaines conditions. Aucun formulaire ne doit être rempli.



G

Gatineau

**UNE UNIVERSITÉ
DEUX RÉGIONS**

S

Saint-Jérôme

L'UQO SUR LA ROUTE

Consultez le calendrier des activités de recrutement disponible sur le site Web.

uqo.ca/tournee

PORTES OUVERTES

Découvrez votre université le 7 novembre à Gatineau et le 21 novembre à Saint-Jérôme.

uqo.ca/portes-ouvertes

ÉCRIVEZ-NOUS

Communiquez avec nous pour toute question sur nos programmes d'études.

questions@uqo.ca