

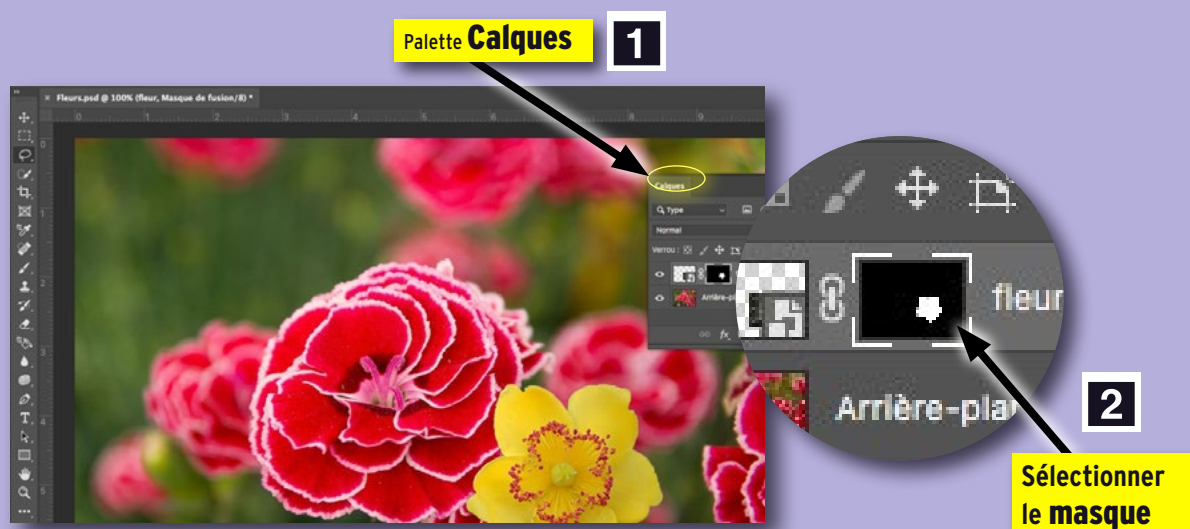
Modifier un masque de fusion

AVEC LOGICIEL PHOTOSHOP

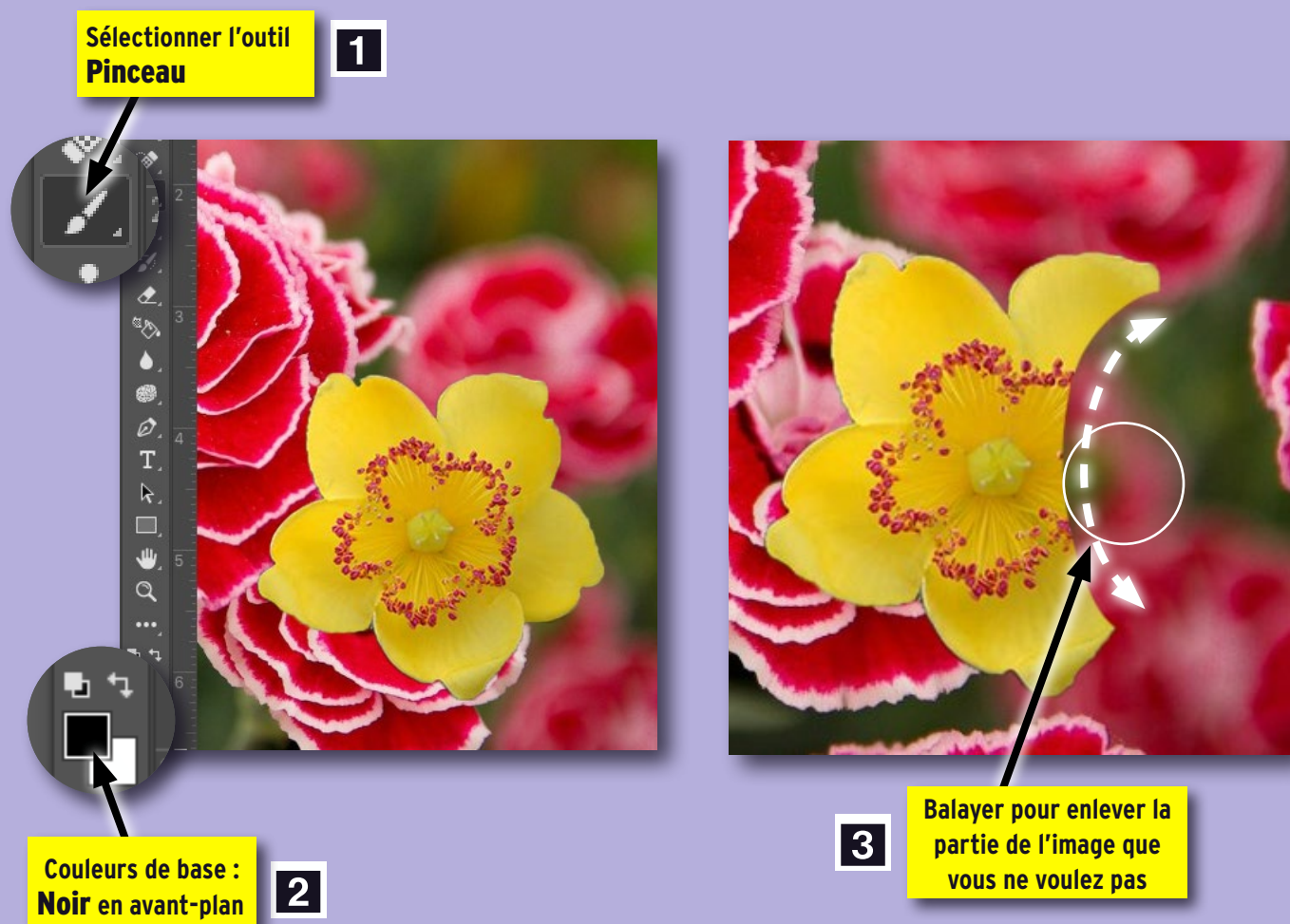
Un **MASQUE** est une sélection de contour d'une partie d'une image qui l'isole en rendant tout le reste de cette image transparent. On peut toujours modifier ce masque car cette sélection n'est pas destructive.

Dans le logiciel Photoshop

A Sélectionner le masque



B Effacer une partie du masque



C Rajouter de l'image au masque

- 1 Sélectionner l'outil Pinceau
- 2 Couleurs de base : Blanc en avant-plan
- 3 Balayer pour rajouter une partie de l'image que vous voulez récupérer



D Redimensionner le masque ou le déplacer

- 1 Sélectionner l'outil Déplacement

