

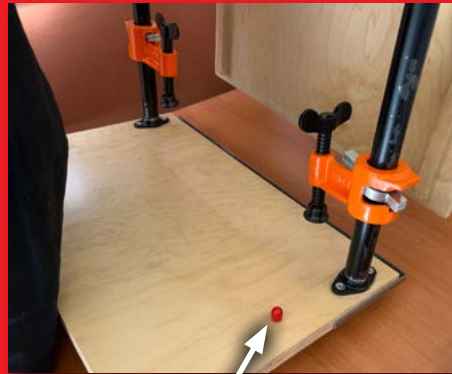
Relier un paquet de feuilles par **COLLAGE DE L'ÉPINE**

Presse à collage (reliure allemande / Perfect Binding)



Panneau du fond **enlevé**

A



C

La presse doit avoir le **loquet rouge à droite**



D

Installer une **feuille protectrice** pour protéger la presse de la colle. Faire un pli pour marquer la rainure

B Enlever la **barre de métal**



E

Placer une **2e feuille protectrice** par-dessus l'autre feuille



F

Remettre en place le panneau du fond

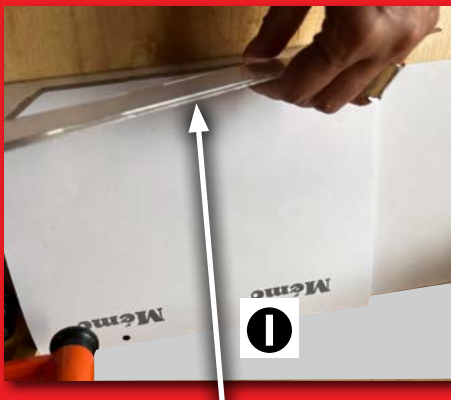


H

2e feuille à plat contre le panneau

G

Placer le paquet de feuilles à coller



I

Avec l'équerre, tasser les feuilles pour en **égaliser les côtés**



J

Remettre en place **délicatement** la barre de métal



K

Délicatement presser la barre de métal pour **compresser** le paquet de feuilles **sans le déplacer**



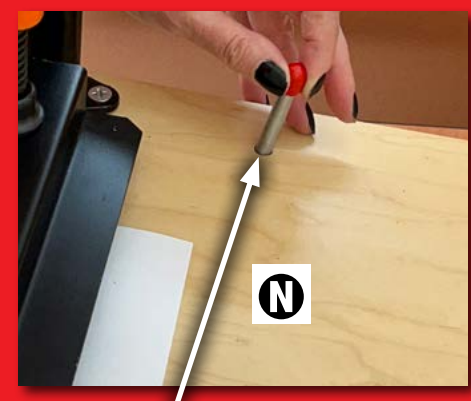
L

Enlever le loquet rouge



M

• **Pivoter** la presse à **180°**
• **Épine accessible à l'avant**



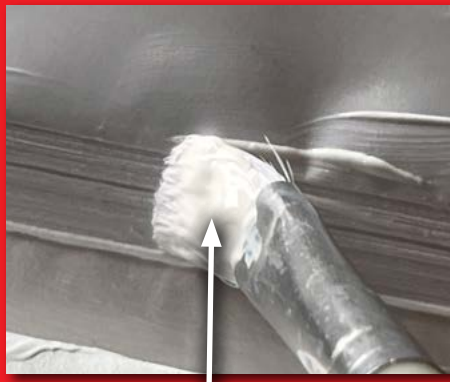
N

Insérer le loquet rouge pour bloquer en place



O

Enlever le panneau du fond pour accéder à l'épine du paquet



P

Coller soigneusement l'épine du paquet de feuilles protégé entre les 2 feuilles



S

Entre chaque pose de colle laver votre pinceau à l'eau

Q

Laisser sécher (directives sur bouteille de colle)

R

Répéter et laisser sécher 2 fois



T

Dégager le paquet



U

Enlever les feuilles de protection



V

Laver votre pinceau à l'eau

Ajout d'une couverture ? recommencer les étapes de **A** à **V**

Fournitures requises :

- Pinceau à bout carré et aux soies rigides
- Colle* qui reste souple et sèche rapidement



Beacon 3-IN-1*

- Desserres
- Michael's
- Walmart



Scotch Tacky Glue*

- Desserres
- Michael's



FIN