

Imprimer en **RECTO-VERSO**
sur **CARTON 12 x 18"**
couleurs / N&B

AVEC LOGICIEL
APERÇU

**TOUJOURS
CENTRER**
(HORIZONTAL / VERTICAL)
VOTRE
MONTAGE

imprimante **lb-grand format**

1- COMMANDER LE **RECTO**

EXEMPLE : CARTES D'AFFAIRES, EMBALLAGES

A

1 **lb-grand format**

2 **Décocher Recto verso**

3 **Afficher les détails**

B

1 **Quelle page?**

2 **12 x 18**

3 **Continuer**

4 **Orientation sur le papier**

5 **100%**

6 **Changer Aperçu pour choisir Alimentation**

C

1 **Magasin 4 (carton 100 lb)**

2 **Changer Alimentation pour choisir Fonctions d'imprimante**

D

1 **Fonctions d'imprimante**

2 **1200 dpi**

3 **Couleur**
OU
Noir & Blanc

4 **Type de papier: « Normal / Recyclé »
à remplacer par
Épais 4 (257 - 300 g/m²)**

5 **Imprimer**

**Il est
OBLIGATOIRE**
de choisir le
type de papier

**PAS DE
RECTO-VERSO
AUTOMATIQUE**

Suite au verso

2- Sur l'imprimante lb-grand format



Entrer votre **Nom** et **Mot de passe Symbiose** et cliquer **Connexion**

E

OU

3

Glisser votre **Carte d'identité UQO** sur le **Capteur**



F

Cliquer sur **Impression**

2



1 Cliquer sur le ou les document(s) à imprimer

G

La feuille à imprimer provient de ce **Magasin**

1

Sortie des feuilles imprimées

2



3- COMMANDER LE VERSO

H

1 **Décocher** Recto verso

2

3 **Quelle page?**

12 x 18

4

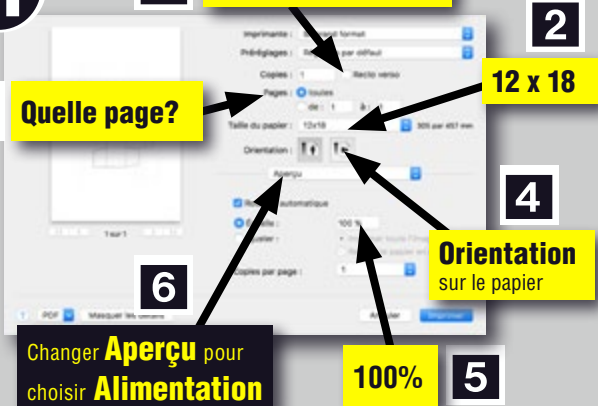
Orientation sur le papier

6

Changer **Aperçu** pour choisir **Alimentation**

100%

5

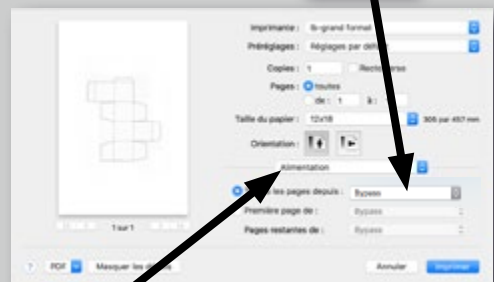


I

1 **Bypass**

Changer **Alimentation** pour choisir **Fonctions d'imprimante**

2



J

1 **Fonctions d'imprimante**

2 **1200 dpi**

Couleur

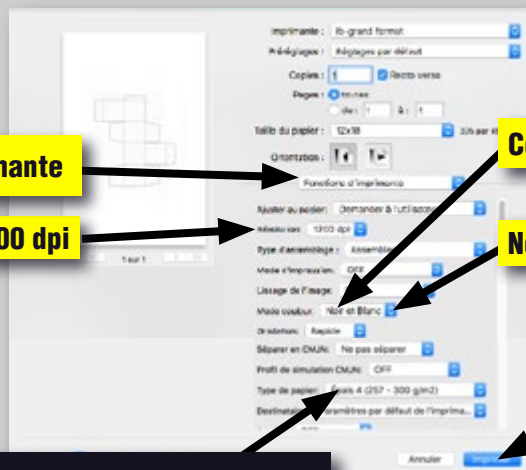
OU

Noir & Blanc

5

Imprimer le verso

4 Type de papier: « **Normal / Recyclé** » à remplacer par **Épais 4 (257 - 300 g/m²)**



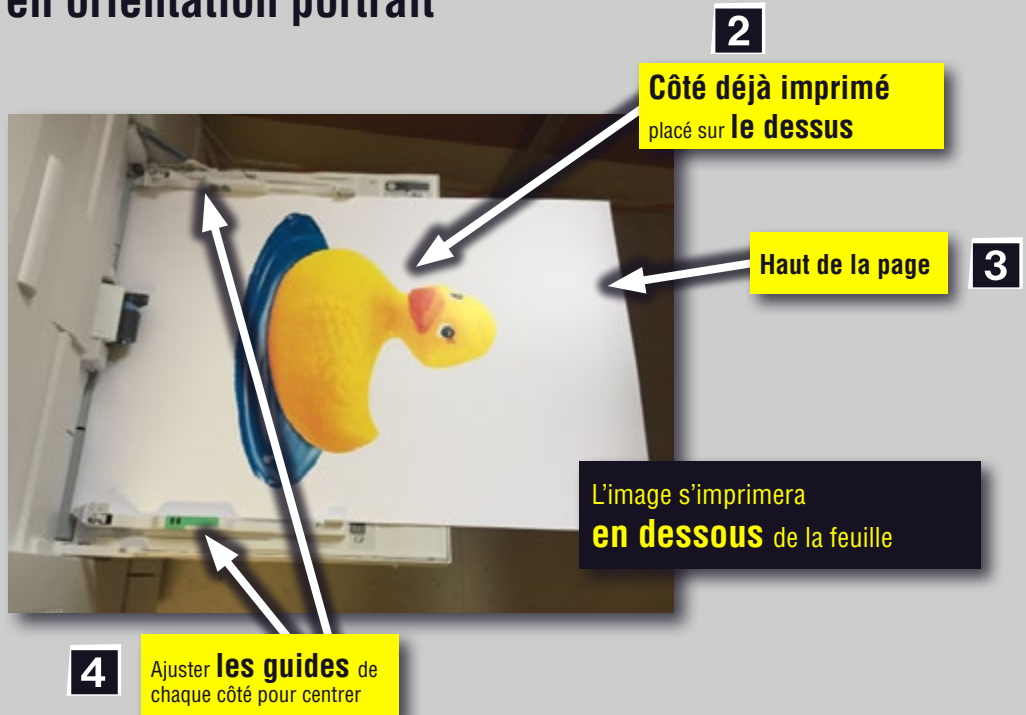
Suite sur l'autre carte

4- Sur l'imprimante 1b-grand format

K



Insérer le carton en orientation portrait



Insérer le carton en orientation paysage



FIN