

LES STAGES À ENCADRER

- Personnes présentant des problèmes de santé mentale
- Soins critiques
- Groupes et collectivités
- Jeunes familles en milieu institutionnel
- Personnes âgées en milieu naturel
- Stage d'intégration

La préceptrice joue un rôle pivot dans le développement des compétences et du savoir-être des étudiantes.

NOS COORDONNÉES

Valérie Brisson

Coordonnatrice de stage
Tél: 450 530-7616 poste 4042
Bureau J4116
valerie.brisson@uqo.ca

Katleen Hodgson

Coordonnatrice de stage
Tél: 450 530-7616 poste 4030
bureau J4112
katleen.hodgson@uqo.ca

RÉFÉRENCES

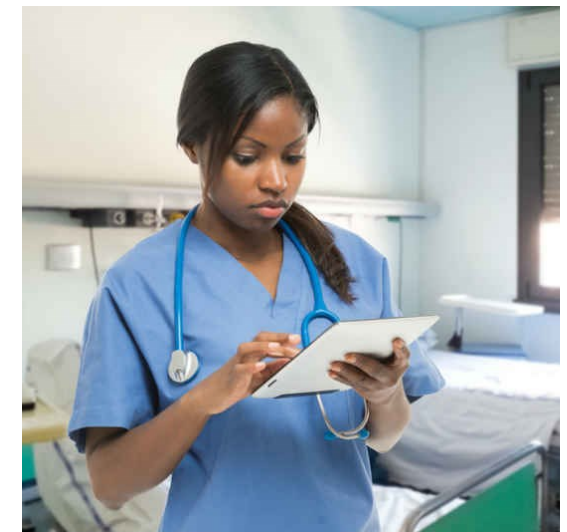
Houle, Dominique. (2012). Être préceptrice... quelques réflexions, document de formation.

Houle, Dominique, & Therrien, Dominique. (2005). Gestion de situations pédagogiques difficiles dans un contexte de supervision clinique en sciences infirmières, un coup de pouce pour les préceptrices, les superviseuses clinique et les personnes ressources, Université du Québec en Outaouais.

St-Pierre, Liette et al. (2007). Se former pour mieux superviser en sciences infirmières, Montréal, Groupe Beauchemin Éditeurs Ltée.

CAMPUS DE SAINT-JÉRÔME

Le préceptorat en sciences infirmières



Rédigé par l'équipe de stage du Module des sciences infirmières

DÉVELOPPEMENT DES GRANDES COMPÉTENCES UNIVERSITAIRES

- Appliquer des connaissances, mettre en pratique des techniques et développer des habiletés
- Développer ses habiletés de communication et d'interaction avec l'équipe de travail
- Apprivoiser le milieu réel de la santé par une contribution au plan social
- Développer son jugement critique et son raisonnement clinique
- Réfléchir sur sa propre pratique et développer son autonomie professionnelle dans un contexte de changement

RÔLE DE LA PRÉCEPTRICE

- Transmettre ses connaissances et son savoir-faire
- Favoriser la maîtrise des nouvelles compétences par la rétroaction
- Servir de modèle et partager son savoir-être
- Encadrer, guider et soutenir l'étudiante dans son apprentissage

LES AVANTAGES À ACCUEILLIR UN STAGIAIRE

Pour la préceptrice

- Satisfaction à partager ses connaissances
- Apprentissage de nouvelles connaissances
- Échange sur sa pratique professionnelle
- Développement de ses habiletés d'encadrement

Pour le milieu

- Formation de la relève infirmière
- Développement de la polyvalence du personnel
- Satisfaction au travail
- Rétention de personnel

QUALITÉS RECHERCHÉES CHEZ UNE PRÉCEPTRICE

- Avoir un profond désir de développer la relève infirmière



MODALITÉS DU PRÉCEPTORAT

- Une infirmière technicienne détenant plusieurs années d'expérience peut encadrer une étudiante bachelière.
- L'étudiante doit s'assurer qu'elle détient les compétences requises avant d'intervenir dans une situation clinique.
- L'étudiante est responsable de ses actes professionnels et des conséquences qu'ils peuvent entraîner sur les autres.
- Toutes les étudiantes sont détentrices d'un permis de pratique de l'OIIQ et doivent respecter le code déontologique de la profession.

SOUTIEN OFFERT PAR L'UQO CAMPUS ST-JÉRÔME

- L'étudiante est supervisée sur le plan académique par un professeur ou un chargé de cours lors de son stage.
- L'équipe de coordination des stages peut vous appuyer concernant la logistique du stage.
- L'UQO vous soutient par une formation de préceptrice offertes à quelques reprises durant l'année scolaire.