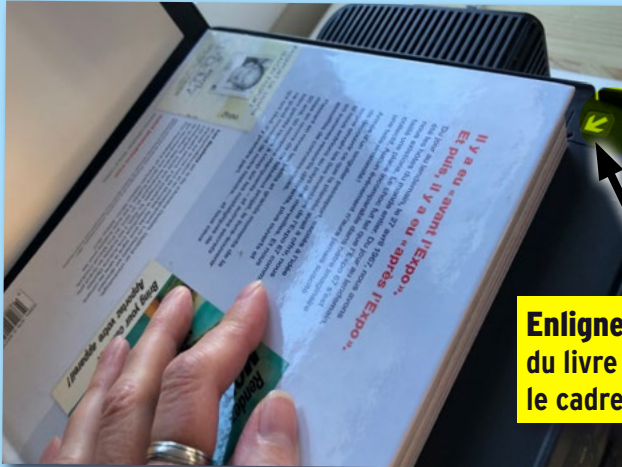


# Outil essentiel pour la numérisation des images imprimées internationalement

# MESUREUR DE TRAME

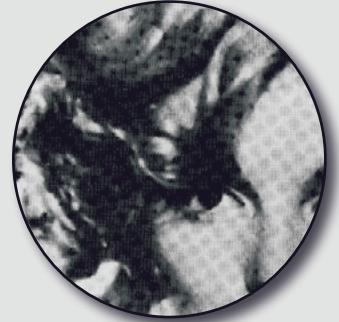
## 1- Annuler l'effet de Moiré

Quand on numérise une image imprimée avec une trame en demi-tons ( monochromie ou polychromie) sur un support quelconque ( livre, magazine, journal, dépliant) nous avons à **neutraliser cette trame** qui a servi à la reproduire. Sinon il y aura une interférence qui détériorera l'image. Cette pollution est nommée **effet de Moiré**.

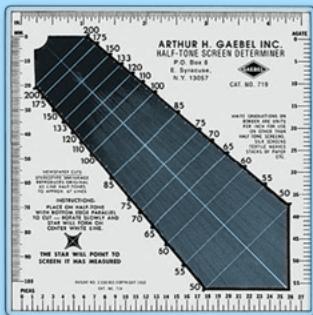


Enligner le coin du haut du livre avec la flèche sur le cadre de la vitre

Effet de Moiré



## 2- Déterminer la valeur d'une trame non standard en Amérique du Nord

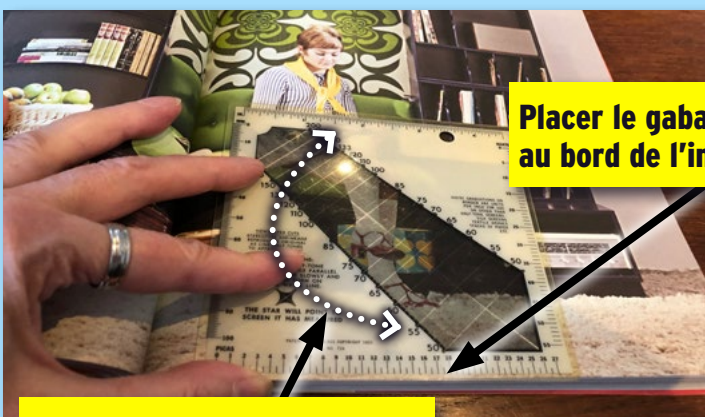


Pour lire une trame non standard, il faut utiliser un gabarit spécial appelé **mesureur de trame**. Il est utilisé pour obtenir de bons résultats si l'image demi-tons à numériser n'a pas été imprimée en **Amérique du Nord** ( exemple : livres et magazines d'art de prestige).

Ces trames étrangères ne sont pas des choix standards dans les pilotes **SilverFast** de nos numériseurs.

Vous trouverez un mesureur de trame comme celui-ci dans notre **salle de travaux pratiques LB-A1014**.

## 3- Mesurer une trame non standard



Placer le gabarit parallèlement au bord de l'image

1

L'étoile 3



Noter le chiffre de la ligne-guide vis-à-vis de la pointe du reflet en étoile

4

Pivoter lentement le gabarit de gauche à droite pour faire apparaître un reflet d'étoile

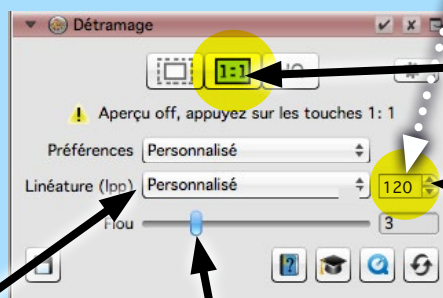
2

## 4- Pilote SilverFast / détramage personnalisé



1

Commande Détramer



Cliquer 1:1 pour prévisualiser les réglages

4

Linéature : entrer la coordonnée comme valeur de trame

3

Linéature (lpp) Personnalisé

Ajuster le Flou

5