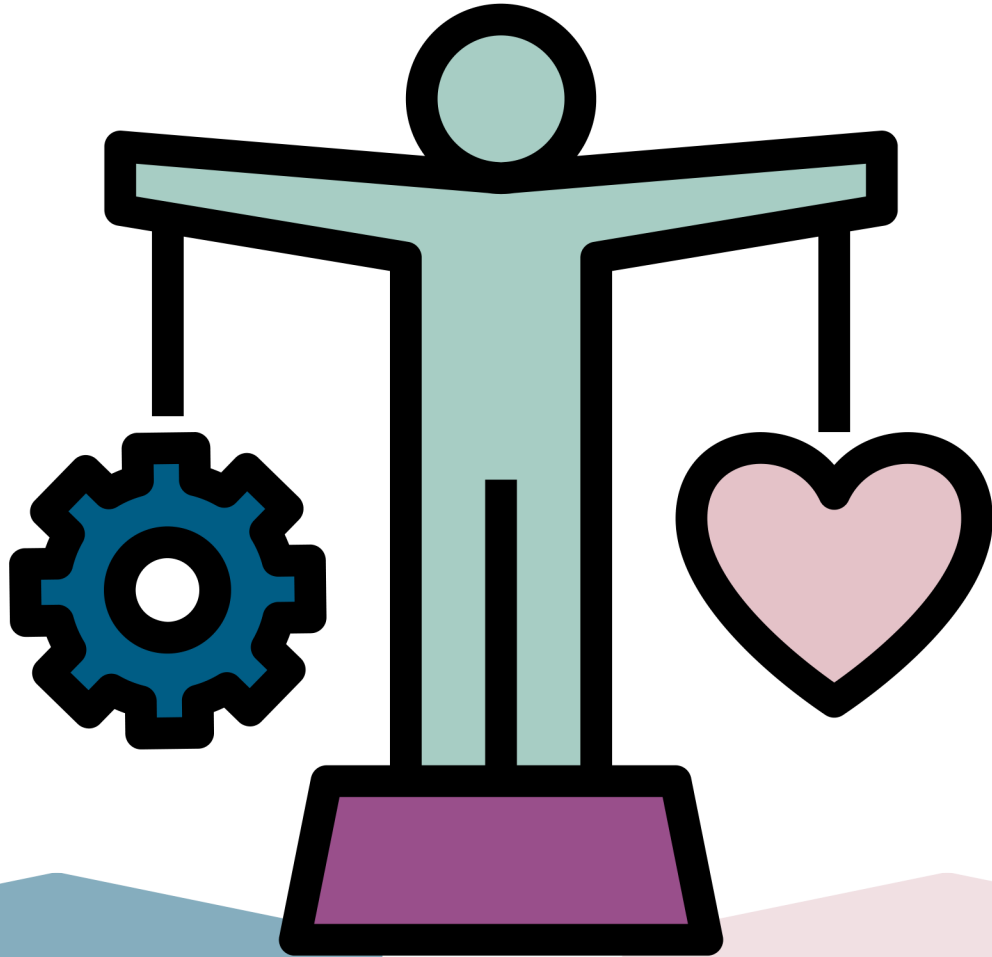


# L'état d'équilibre



## Perception des défis liés à l'environnement

- Examen;
- Échéanciers;
- Relations difficiles;
- Immigration;
- Changement de milieu scolaire ou de milieu de travail;
- Déménagement;
- Décès ;
- Changement important;
- Etc.

## Perception des ressources disponibles

- Réseau social;
- Ressources financières;
- Milieu de vie;
- Résilience;
- Personnalité;
- Compétences;
- Accessibilité aux services d'aide;
- Etc.