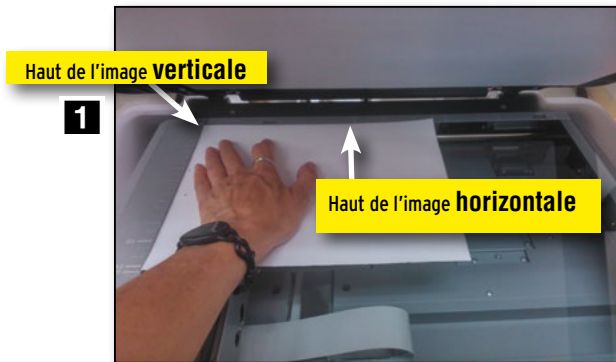


SCANNER EN MONOCHROME DES PHOTOS DANS DES LIVRES EPSON Expression 11000XL

Scan 3 Silverfast 8

A- Préparer le scanner



Placer l'image contre la vitre, aligner le document dans le coin en haut à gauche



Sur le Dock ou sur le Bureau

B- Régler les paramètres de la numérisation des images

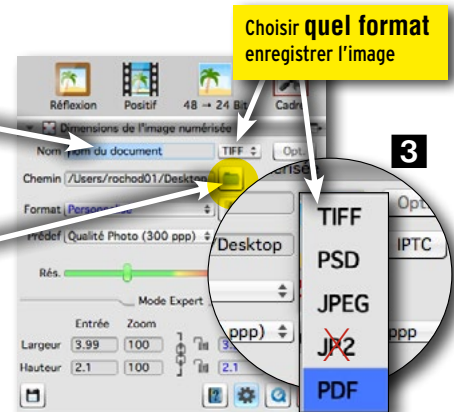


1 Choisir la qualité du scan

16 -> 8 Bit

2 Nom du document

4 Enregistrer le scan sur le Bureau (Desktop)



Choisir quel format enregistrer l'image

5 Choisir à quelle résolution numériser l'image



6 Trame en ppp

Poids de l'image

7

6 Le curseur doit éviter la zone rouge

8 Cliquer ici pour faire apparaître le Mode Expert (dimensions du scan)

CHOIX DE FORMATS

- TIFF : excellente qualité (*Illustrator, InDesign, muséologie*)
- PSD : excellente qualité (*Photoshop*)
- JPEG : qualité minimum (*PowerPoint*)
- PDF : excellente qualité (*Illustrator, InDesign*)

RÉSOLUTION POUR UN SCAN à 100%

- Photo : 300 dpi
- Mise en page : 400 dpi
- Dessin au trait (*encre, crayon*) : 2400 dpi
- Powerpoint : 100 dpi
- Web : 72 dpi

Résolution = 2 x trame d'imprimerie

ex.: il faut du 300 ppp pour imprimer laser ou sur presse à feuilles

VOIR SUITE

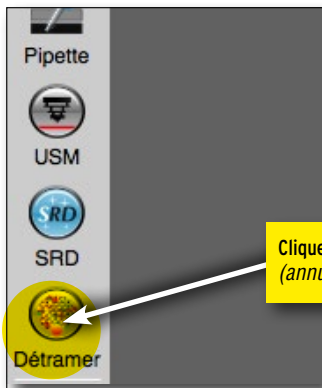
C- Prévisualiser et cerner l'image à numériser

1 Cliquer **Prénumériser** pour faire apparaître l'image à scanner



2 Déterminer la zone à numériser avec la souris pour créer un **cadre rouge** autour de l'image

D- Régler le détramage des images déjà imprimées



1 Cliquer bouton **Détramer** (annuler l'effet de Moiré)



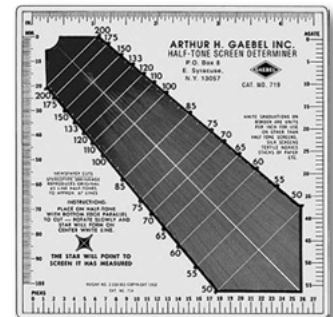
Préréglages des trames pour Amérique du Nord

Journal : 85 lpp (de base)

Magazine : 133 lpp (qualité)

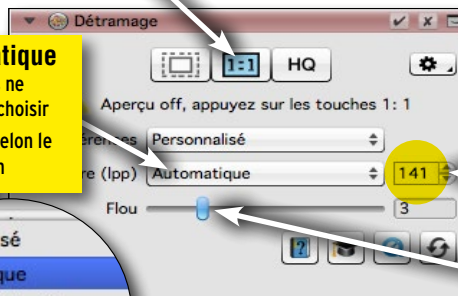
Repro artistique : 175 lpp (excellente) (pour livres)

Détrameuse



2 Cliquer bouton **1:1** (activer l'aperçu des réglages)

Laisser à **Automatique** mais si les résultats ne sont pas adéquats, choisir un **préréglage** selon le genre de publication



3 Régler ce **curseur** pour diminuer le flou de l'image (activer l'aperçu des réglages)

4 Sinon utiliser la **détrameuse** et entrer **manuellement** la valeur de trame (voir procédure à côté du SCAN 3)



VOIR SUITE

E- Lancer la numérisation



ATTENTION

tout réglage d'autofocus fait ralentir la numérisation mais en améliore la qualité

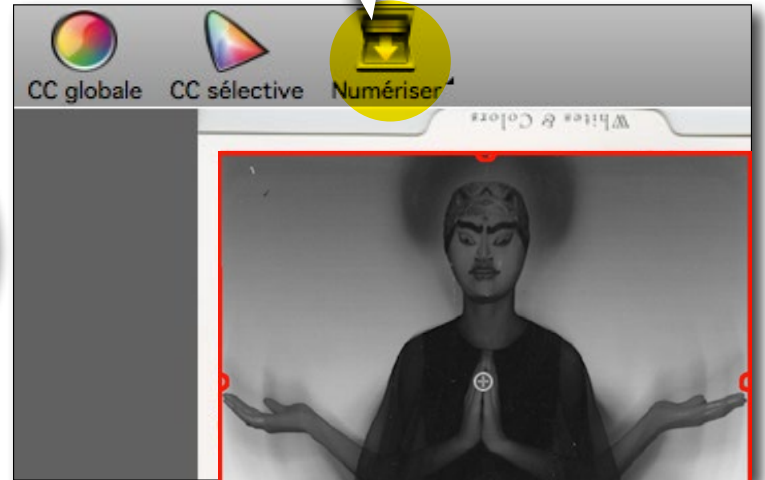
1

Laisser le réglage à **AF actif** et à **Point AF auto**



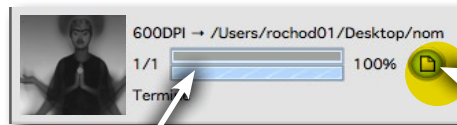
2

Cliquer **Numériser** pour lancer la numérisation



3

Barre de progression pour vérifier l'évolution du travail en cours



Cliquer pour accéder directement au document enregistré

FIN