

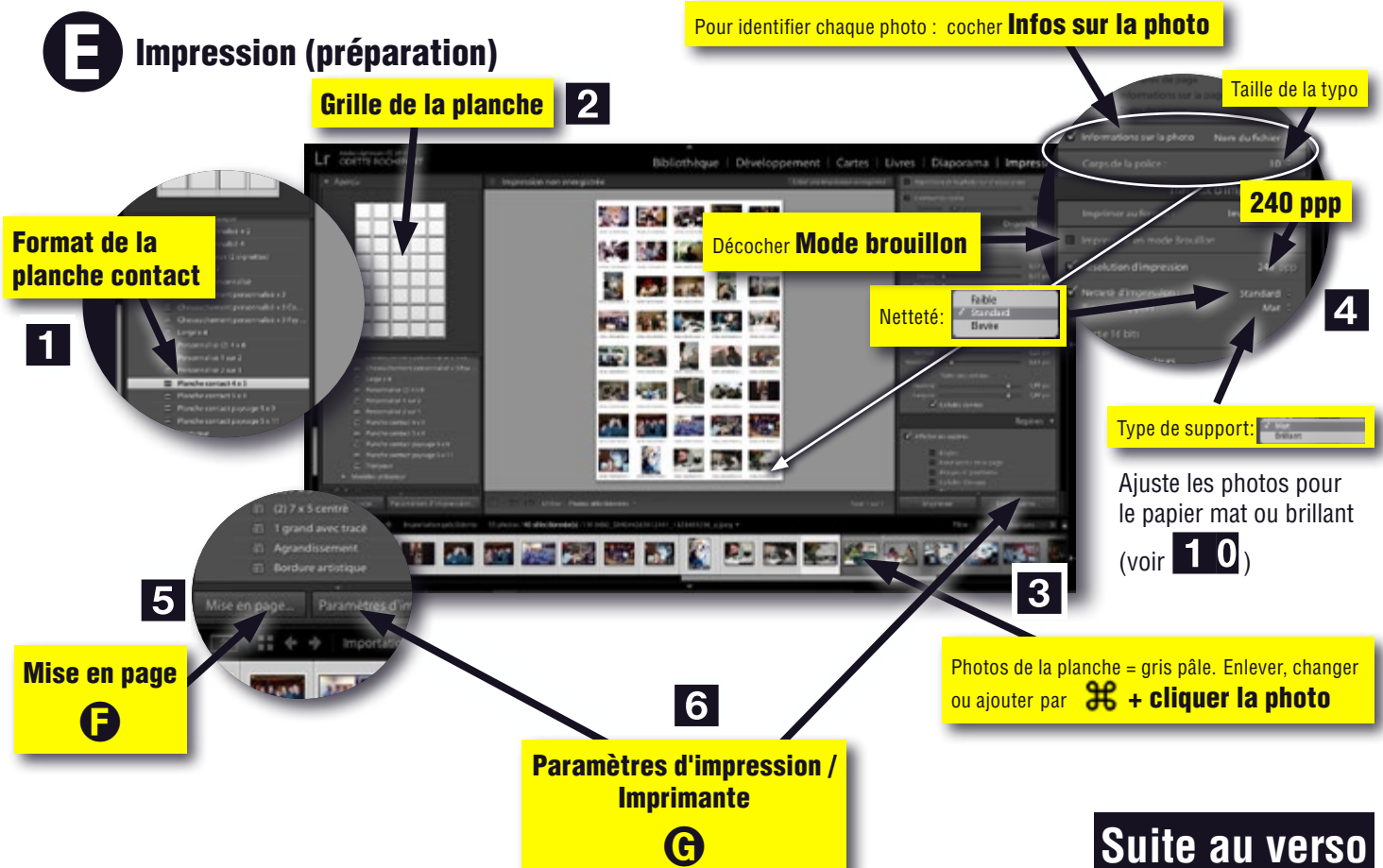
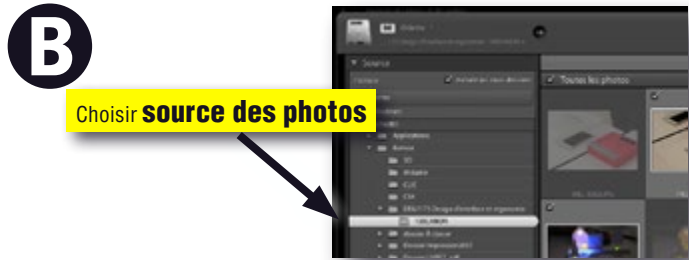
Faire planches contact DE PHOTOS

à imprimer sur papier

LIGHTROOM

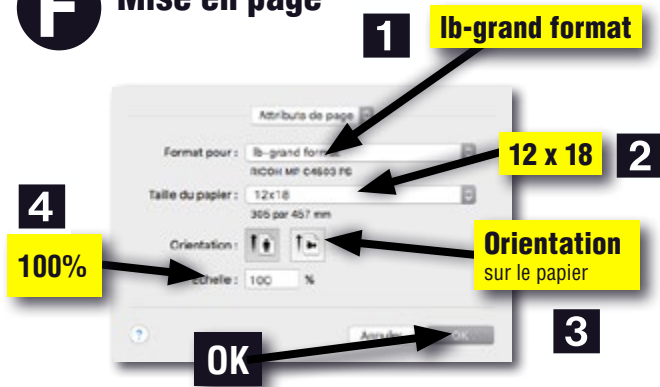
imprimante 1b-grand format

1- Sur le logiciel

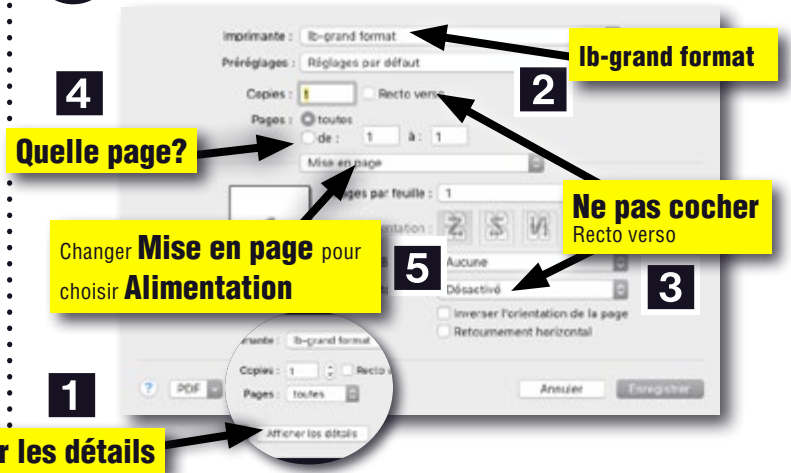


Suite au verso

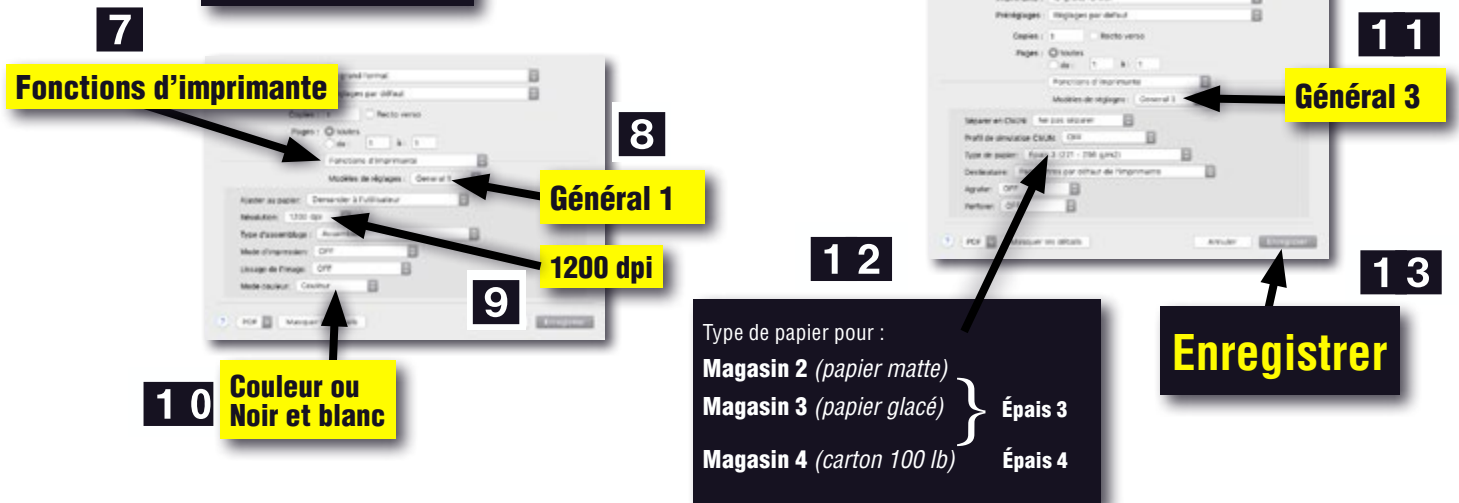
F Mise en page



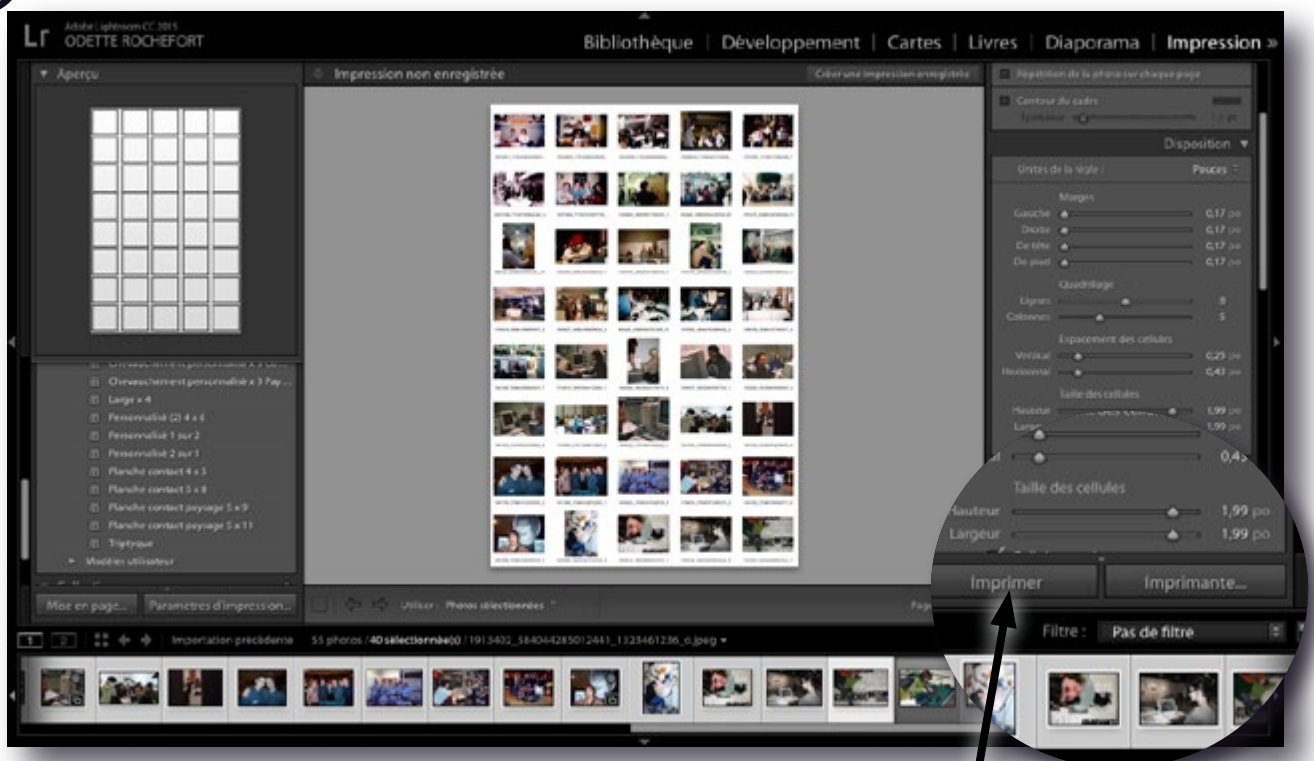
G Imprimante / Paramètres d'impression



Choisir entre:
Magasin 2 (papier mat)
Magasin 3 (papier glacé)
Magasin 4 (carton 100 lb)



H Lancer l'impression de la planche contact



Suite sur autre fiche

Imprimer

I

1 Cliquer sur le ou les document(s) à imprimer



2

Cliquer sur **Impression**

J

Sortie des feuilles imprimées

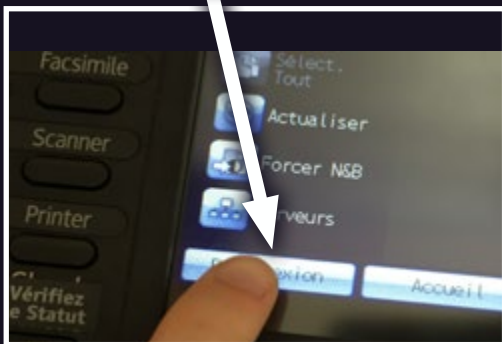


Les feuilles à imprimer proviennent de ces **Magasins**

Magasin 2 (papier mat)
Magasin 3 (papier glacé)

K

IMPORTANT!
Cliquer sur **Déconnexion** pour terminer **chaque impression**

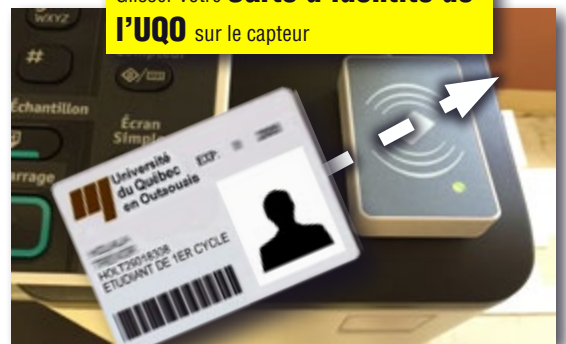


Afin de libérer plus rapidement l'imprimante s'il y a une file d'attente.

OU

K

Glisser votre **Carte d'identité de l'UQO** sur le capteur



FIN