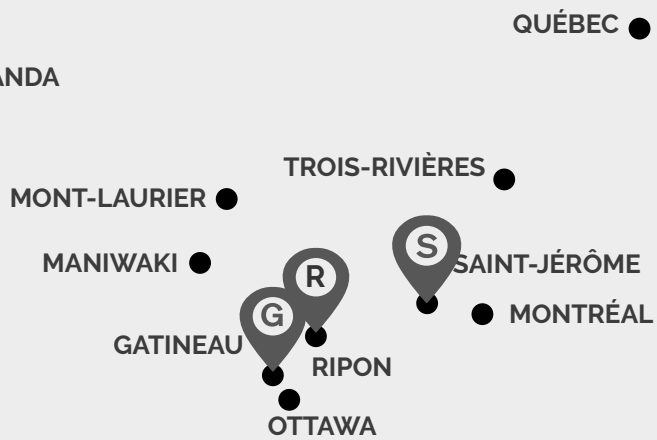


NOUS RENCONTRER

ROUYN-NORANDA



Photographie

VSSOIEKPI



IKRVMUYIQEWGYPMRIWYMPMWWERW



S



INTRODUCTION

2 Étudier à l'UQO

4 Étudier en sciences infirmières

6 Les professeurs

7 La recherche

21 Les laboratoires

22 Répertoire des programmes de l'UQO

24 Demande d'admission

25 Frais de scolarité et bourses

PROGRAMMES DE PREMIER CYCLE

Sciences infirmières

- 9 Baccalauréat en sciences infirmières – Formation initiale
- 10 Baccalauréat en sciences infirmières – Cheminement DEC-BAC
- 10 Certificat en soins infirmiers

PROGRAMMES DE DEUXIÈME CYCLE

Sciences infirmières

- 13 Maîtrise en sciences infirmières – Profil clinique ou profil mémoire
 - 14 Maîtrise en sciences infirmières – Concentration en santé mentale et en soins psychiatriques
 - 14 D.E.S.S.* en sciences infirmières
-

Infirmière praticienne spécialisée (IPS)

SANTÉ MENTALE

- 15 D.E.S.S.* en sciences infirmières – infirmière praticienne spécialisée en santé mentale
- 16 Maîtrise en sciences infirmières – infirmière praticienne spécialisée en santé mentale

SOINS DE PREMIÈRE LIGNE

- 17 D.E.S.S.* en sciences infirmières – infirmière praticienne spécialisée en soins de première ligne
- 18 Maîtrise en sciences infirmières – infirmière praticienne spécialisée en soins de première ligne

SOINS PÉDIATRIQUES

- 18 D.E.S.S.* en sciences infirmières – infirmière praticienne spécialisée en soins pédiatriques
- 19 Maîtrise en sciences infirmières – infirmière praticienne spécialisée en soins pédiatriques

PROGRAMME DE TROISIÈME CYCLE

Sciences infirmières

- 20 Doctorat sur mesure du Département des sciences infirmières

ÉTUDIÉ À L'UQO

2

ÉTUDIER EN OUTAOUAIS

L'UQO est située à Gatineau, quatrième ville d'importance au Québec et voisine d'Ottawa, capitale du Canada. En plus de profiter de l'accessibilité aux centres-villes, la proximité du Parc de la Gatineau et des nombreuses pistes cyclables autour du campus, les étudiants et les habitants jouissent d'une vie culturelle et récréative considérable avec notamment ses huit musées nationaux, ses 64 festivals et événements. Sa croissance économique favorise la variété et la qualité des emplois offerts.

POURQUOI CHOISIR L'UQO ?

L'UQO se démarque par son encadrement personnalisé, son enseignement en petits groupes, l'expertise de son corps professoral et son développement scientifique innovateur. Ses activités diversifiées, son environnement convivial et l'accessibilité de ses services créent un environnement dynamique dans lequel chaque étudiant compte. La région offre aux étudiants et diplômés de l'UQO des lieux de stages diversifiés et une variété d'emplois et d'occasions professionnelles.

L'UQO EN CHIFFRES

7285

étudiants

+250

professeurs

+675

chargés de cours

75

programmes de premier cycle

75

programmes de cycles supérieurs

42

regroupements de recherche



L'UQO ET SES ATOUTS

SERVICES DE PROXIMITÉ

L'UQO soutient ses étudiants avec plusieurs services personnalisés et gratuits comme le service aux étudiants en situation de handicap (SESH), le centre d'aide en français écrit (CAFÉ), l'aide financière et bourses, l'orientation et l'aide psychosociale.

CLINIQUE MÉDICALE

Tous les étudiants de l'UQO ont accès à une clinique médicale avec rendez-vous. La clinique médicale répond à tous les besoins de première ligne qu'ils soient de nature psychologique ou physique.

RÉSIDENCES

Situées à deux pas du pavillon Alexandre-Taché, elles permettent de se loger à prix abordable avec une formule tout inclus, à partir de 457\$/mois. Visitez les appartements virtuellement sur notre site Web.

CENTRE SPORTIF

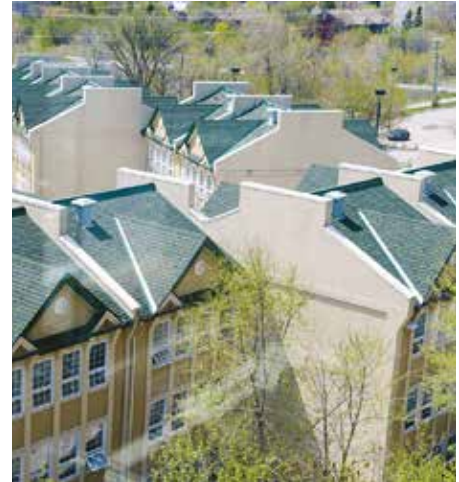
Géré par une équipe de kinésiologues, ce centre propose des installations et des activités pour tous les goûts : salle d'entraînement, piscine, gymnase et cours de groupe.

BIBLIOTHÈQUE

Ouverte 7 jours/semaine, la bibliothèque de l'UQO donne accès à près de 250 000 livres imprimés, 300 000 livres électroniques et 60 000 titres de périodiques et de revues scientifiques en ligne.

VIE ÉTUDIANTE

Que ce soit en faisant partie de l'exécutif d'une association étudiante, en étant membre d'une délégation d'une compétition interuniversitaire, en assistant aux diverses activités organisées pendant l'année ou en faisant partie du journal étudiant, de la radio étudiante ou de la ligue d'improvisation, l'UQO encourage les étudiants à bonifier leur expérience étudiante !



ÉTUDIER EN SCIENCES INFIRMIÈRES

On reconnaît l'étudiant intéressé aux sciences infirmières par son souci du bien-être et de la santé de la population. Il démontre de l'altruisme, de l'ouverture et détient une bonne capacité d'adaptation.

Renseignements

Premier cycle

819 595-3900, poste 2344
1 800 567-1283, poste 2344
module.sc.infirmieres@uqo.ca

Cycles supérieurs

819 595-3900, poste 2533
1 800 567-1283, poste 2533
csscinf@uqo.ca

uqo.ca/sciences-infirmieres



Les études au premier cycle

SCIENCES INFIRMIÈRES

En plus d'évaluer l'état de santé, les infirmiers cliniciens déterminent et assurent la réalisation du plan de soins infirmiers des patients présentant des problèmes de santé et prodiguent des soins ainsi que des traitements médicaux nécessitant des connaissances avancées.

PARTICULARITÉS

- Formations accréditées par l'Association canadienne des écoles en sciences infirmières (ACÉSI)
- Possibilité de faire un stage à l'international, dont en Belgique
- Possibilité de faire un stage dans le Nord du Québec
- Opportunité de participer à une compétition interuniversitaire étudiante
- Possibilité de poursuivre la formation aux cycles supérieurs, notamment dans les programmes menant au titre IPS
- Bourses d'études spécifiques au programme

PERSPECTIVES D'EMPLOI

Assistant de recherche | Enseignant au collégial |
Gestionnaire en soins infirmiers | Infirmier-chef | Infirmier clinicien |
Infirmier en santé communautaire | Infirmier en santé publique |
Infirmier scolaire | Conseillé en soins infirmiers |
Précepteur clinique en soins infirmiers



Les études aux cycles supérieures

SCIENTES INFIRMIÈRES

L'infirmier en pratique avancée possède des compétences spécialisées en soins infirmiers et peut assumer, selon sa formation, les fonctions de cadre-conseil en soins infirmiers ou d'infirmier clinicien spécialisé.

PARTICULARITÉS

- Bourses d'études d'encouragement aux études de cycles supérieurs, dont des bourses du MESS
- Variété de niveaux de formation du D.E.S.S. au doctorat
- Choix entre deux profils et une concentration à la maîtrise
- Exploration de cinq spécialités : soins de longue durée, soins critiques, santé mentale, santé communautaire et publique et gestion des services de santé

PERSPECTIVES D'EMPLOI

Cadre-conseil en soins infirmiers | Chargé de cours à l'université* | Professeur à l'université** | Chercheur | Directeur des soins infirmiers | Infirmier clinicien spécialisé

* Maîtrise obligatoire.

** Doctorat obligatoire.

INFIRMIÈRE PRATICIENNE SPÉCIALISÉE (IPS)

L'IPS possède une expérience clinique dans un domaine spécifique ainsi qu'une formation avancée de deuxième cycle en sciences infirmières et en sciences médicales. Elle peut, entre autres, prescrire des examens diagnostiques, des traitements médicaux, des médicaments et d'autres substances.

PARTICULARITÉS

- Bourses d'études spécifiques au programme IPS
- Choix entre trois spécialités IPS, soit santé mentale, soins de première ligne, soins pédiatriques
- Stages en milieu de travail
- Acquisition de connaissances théoriques des sciences infirmières et médicales
- Taux de placement avantageux

PERSPECTIVES D'EMPLOI

IPS en santé mentale | IPS en soins de première ligne | IPS en soins pédiatriques

Des professeurs qui ont le succès des étudiants à cœur

Dominique Therrien

Codirecteur du Module des sciences infirmières, le professeur Therrien détient un doctorat en sciences de l'éducation. Il a d'abord complété des études de deuxième cycle en sciences infirmières et anthropologie de la santé. Ses intérêts de recherche portent sur la psychiatrie/santé mentale, les soins infirmiers et le travail.

Sylvain Brousseau

Directeur du Module des sciences infirmières, Sylvain Brousseau a élaboré son expertise de recherche dans divers domaines, dont les habiletés politiques infirmières, l'administration des services infirmiers, l'humanisation organisationnelle, les méthodologies de recherche qualitatives et mixtes, la prévention et le contrôle des infections et la qualité de vie au travail des gestionnaires.

Assumpta Ndengeyingoma

Les activités de recherche du professeur Ndengeyingoma sont en lien avec la santé psychosociale des jeunes vivant des situations fragilisant la santé ou des conditions de chronicité. Elle s'intéresse aussi à la littérature en santé, le développement et implantation des programmes éducatifs en santé.



Dominique Therrien



Sylvain Brousseau



Assumpta Ndengeyingoma



Aurélie Baillot

Aurélie Baillot

Les activités de recherche de la professeure Aurélie Baillot visent à optimiser la prise en charge en activité physique pour améliorer la santé physique et mentale à long terme des personnes avec une obésité sévère.

Francine de Montigny

Titulaire de la Chaire de recherche du Canada sur la santé psychosociale des familles, Francine de Montigny se spécialise notamment en périnatalité et en transitions familiales, telles une naissance, un deuil ou une immigration.

Lucie Lemelin

Docteure en sciences cliniques, Lucie Lemelin est responsable des programmes de cycles supérieurs en sciences infirmières. Elle s'intéresse plus particulièrement à la santé de l'enfant et de l'adolescent, la promotion des saines habitudes de vie ainsi que la recherche-action.



Francine de Montigny



Lucie Lemelin

Découverte, pensée critique, innovation : la recherche scientifique qui ouvre les horizons et franchit les frontières.

5 CHAIRES DE RECHERCHE DU CANADA
 5 CHAIRES DE RECHERCHE EN PARTENARIAT
 1 INSTITUT DE RECHERCHE
 29 REGROUPEMENTS DE RECHERCHE
 2 OBSERVATOIRES
 8,4 MILLIONS EN REVENUS DE RECHERCHE

La recherche et la création sont au cœur de la mission de l'UQO, car elles répondent aux défis du présent et de l'avenir. Nos chercheurs et nos différents regroupements en recherche contribuent à l'avancement des connaissances, à l'innovation et à la création dans une perspective de formation d'étudiants et de développement scientifique, culturel, social et économique.

Aperçu des domaines d'expertise en sciences infirmières*

Allaitement | Gestion du changement |
 Genre masculin et profession infirmière |
 Leadership infirmier | Obésité |
 Santé de l'enfant et de l'adolescent | Santé internationale |
 Santé sexuelle et reproductive |
 Soins de longue durée et palliatifs | Soins d'urgence

APERÇU DES UNITÉS DE RECHERCHE

Chaire de recherche du Canada sur la santé psychosociale des familles

Sous la direction de la professeure Francine de Montigny, cette chaire vise à mieux comprendre la santé psychosociale des parents en période périnatale ainsi que ses déterminants. Les travaux portent, entre autres, sur les trajectoires de développement des parents dans divers contextes de vulnérabilité avec un regard particulier sur les comportements de santé des hommes.

Centre de recherche en intervention familiale (CERIF)

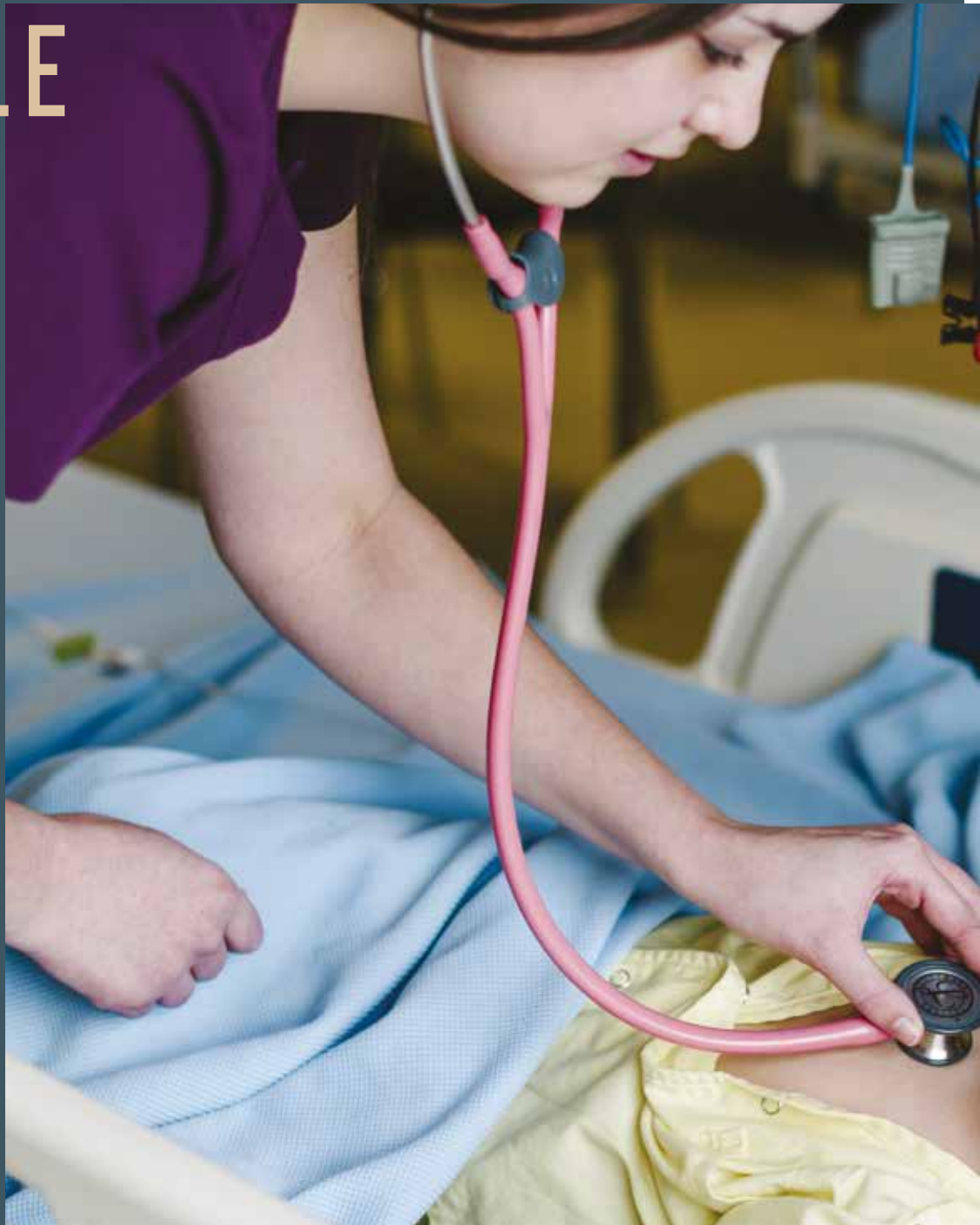
Sous la direction de la professeure Francine de Montigny, le CERIF cible le développement de pratiques et de programmes novateurs à l'égard des familles. L'équipe se penche particulièrement sur quatre contextes de vie des familles : la période entourant la naissance; la santé mentale et la santé physique des parents et de leurs enfants; l'immigration; et le décès d'un enfant.

Laboratoire au cœur des familles

La mission du laboratoire comprend la promotion de la santé familiale, des relations parents-enfants et des relations conjugales, de même que la prévention des problématiques de santé psychosociales, par exemple les troubles de santé mentale chez les parents, ainsi que la maltraitance et la négligence des enfants.

* Pour connaître la liste des professeurs habilités à la direction ou à la codirection de mémoire ou de thèse ainsi que leurs domaines de spécialisation, visitez notre site Web : uqo.ca/sc-infirmeries.

PREMIER CYCLE





Sciences infirmières

Baccalauréat en sciences infirmières

105 crédits

Le baccalauréat en sciences infirmières forme des professionnels aptes à évaluer la condition physique et mentale de personnes présentant des problèmes de santé complexes ainsi qu'à déterminer et réaliser des plans de soins et de traitements nécessitant des connaissances avancées.

Au terme de leurs études, les infirmiers cliniciens pourront superviser l'enseignement fait aux patients, à leurs proches et à des groupes de personnes, superviser des activités éducatives visant la promotion de la santé, soigner des patients présentant des problèmes de santé complexe ainsi que participer au développement d'outils cliniques et d'évaluation de la qualité des soins. Ils seront également en mesure d'assurer l'orientation du nouveau personnel et la formation des stagiaires, de coordonner des équipes de travail et pourront agir à titre de référence auprès de leurs collègues et auprès d'une équipe médicale interdisciplinaire.

Formation initiale

Cette formation permet d'acquérir les connaissances théoriques et les techniques de base nécessaires à la pratique infirmière, notamment grâce à des cours additionnels de biologie et de physiopathologie, à de nombreux laboratoires pratiques ainsi qu'aux huit stages à effectuer en milieu de travail.

Cette formation est destinée aux étudiants qui ne possèdent pas de DEC en soins infirmiers et qui ne détiennent pas de permis de pratique de l'Ordre des infirmières et infirmiers du Québec (OIIQ).

STAGES

Huit stages en milieu de travail sont prévus à la formation initiale.

APERÇU DES COURS OFFERTS

- Expérience de santé : adultes et personnes âgées
- Expérience de santé : famille en période périnatale
- Intervention éducative en pratique infirmière
- Introduction aux sciences infirmières
- Modèles et théories en sciences infirmières
- Physiopathologie
- Rôles contemporains de l'infirmière clinicienne et de l'assistante infirmière chef
- Santé familiale et pratique infirmière
- Soins de plaies
- Structures et fonction biologique humaine

Cette liste est présentée à titre d'exemple et n'inclut pas tous les cours prévus au programme. Pour obtenir le plan de formation officiel et la description des cours, visitez notre site Web : uqo.ca/programmes.

ADMISSION

Automne Hiver Été

Gatineau

Temps complet ●

Contingentement

35 étudiants

CONDITIONS D'ADMISSION

L'étudiant inscrit au programme devra demander un certificat d'immatriculation auprès de l'Ordre des infirmières et infirmiers du Québec (OIIQ) dès le premier trimestre d'inscription au programme, car ce certificat est obligatoire pour suivre les stages qui débutent au deuxième trimestre. Un carnet de vaccination mis à jour est également exigé par tous les milieux de stage.

Base collégiale

- DEC (ou l'équivalent) avec une cote R ≥ 24 et avoir réussi les cours de niveau collégial suivants (ou leurs équivalents) avant le début du programme :
 - Biologie (101-NYA ou 10-301 ou 101-401 ou 101-901);
 - Chimie (202-NYA ou 202-101);
 - Mathématiques (201-NYA ou 201-103 ou 360-300).
- Satisfaire aux exigences de la *Politique relative à la qualité de l'expression française écrite* de l'UQO.

Base études universitaires

- 30 crédits réussis dans un même programme universitaire avec une moyenne cumulative $\geq 2,5$ (sur 4,3).
- Avoir réussi les cours de niveau collégial suivants (ou leurs équivalents) avant le début du programme :
 - Biologie (101-NYA ou 10-301 ou 101-401 ou 101-901);
 - Chimie (202-NYA ou 202-101);
 - Mathématiques (201-NYA ou 201-103 ou 360-300).
- Soumettre les relevés de notes officiels de ses études antérieures.
- Rédiger une lettre d'intention d'environ 300 mots expliquant ses motivations à entreprendre des études en sciences infirmières.
- Passer une entrevue (au besoin).
- Satisfaire aux exigences de la *Politique relative à la qualité de l'expression française écrite* de l'UQO.

Base expérience

- 21 ans et plus.
- Posséder des connaissances appropriées.
- Avoir réussi les cours de niveau collégial suivants avant le début du programme :
 - Biologie (101-NYA ou 10-301 ou 101-401 ou 101-901);
 - Chimie (202-NYA ou 202-101);
 - Mathématiques (201-NYA ou 201-103 ou 360-300).

- Posséder un minimum de 5 années d'expérience pertinente dans le domaine de la santé et soumettre une ou des attestations d'emploi officielles totalisant ces 5 années d'expérience dans ce domaine.
- Soumettre les relevés de notes officiels de ses études antérieures.
- Rédiger une lettre d'intention d'environ 300 mots expliquant ses motivations à entreprendre des études en sciences infirmières.
- Soumettre un curriculum vitae faisant état des expériences de travail connexe au domaine d'études.
- Passer une entrevue (au besoin).
- Satisfaire aux exigences de la *Politique relative à la qualité de l'expression française écrite* de l'UQO.

Cheminement DEC-BAC*

Cette formation s'adresse aux titulaires d'un DEC en soins infirmiers obtenu au Québec qui aspirent à devenir infirmiers cliniciens.

STAGES

Quatre stages en milieu de travail sont prévus au cheminement DEC-BAC.

FORMATION COLLÉGIALE SUIVIE AVANT 2002

Les infirmiers qui ont suivi une formation avant 2002 sont éligibles au programme DEC-BAC.

APERÇU DES COURS OFFERTS

- Évaluation physique
- Expérience de santé : chronicité
- Expérience de santé : de la conception à l'adolescence
- Expérience de santé : groupes et collectivités
- Expérience de santé : personnes présentant des problèmes de santé mentale
- Expérience de santé : situations de soins critiques
- Gestion des services de santé
- Santé familiale et pratique infirmière
- Soins de plaie
- Rôles contemporains de l'infirmière clinicienne et de l'assistante infirmière chef

Cette liste est présentée à titre d'exemple et n'inclut pas tous les cours prévus au programme. Pour obtenir le plan de formation officiel et la description des cours, visitez notre site Web : uqo.ca/programmes.

ADMISSION

Automne Hiver Été

Gatineau

Temps complet	●
Temps partiel	●

CONDITIONS D'ADMISSION

Base collégiale

- DEC en soins infirmiers obtenu au Québec avec une cote R ≥ 24 . Les candidats dont la cote R se situe entre 22 et 24 deviendront admissibles au programme après avoir réussi le certificat en soins infirmiers avec une moyenne cumulative $\geq 2,8$ (sur 4,3).
- Être autorisé à exercer la profession infirmière et en fournir la preuve (membre de l'OIIQ).
- Satisfaire aux exigences de la *Politique relative à la qualité de l'expression française écrite* de l'UQO.

Base études universitaires

- Certificat en soins infirmiers d'une université québécoise avec une moyenne cumulative $\geq 2,8$ (sur 4,3).
- Être autorisé à exercer la profession infirmière et en fournir la preuve (membre de l'OIIQ).
- Satisfaire aux exigences de la *Politique relative à la qualité de l'expression française écrite* de l'UQO.

Certificat en soins infirmiers*

30 crédits

Le certificat en soins infirmiers est dédié aux personnes qui pratiquent déjà la profession d'infirmière ou d'infirmier. Ce programme met l'accent sur l'approfondissement des notions relatives à la structure, au fonctionnement, à l'interaction et aux pathologies des grands systèmes du corps humain (squelettique, musculaire, nerveux, endocrinien, cardiovasculaire, respiratoire, immunitaire, lymphatique, digestif et urinaire) ainsi que sur la pratique des techniques liées à l'évaluation physique des patients. Il permet d'élargir les bases théoriques et les habiletés qui sont nécessaires à la planification, l'intervention et l'évaluation des soins de santé à dispenser.

* Ce cheminement est également offert au campus de Saint-Jérôme.

RECONNAISSANCE DES ACQUIS

L'étudiant qui aura réussi le programme de certificat en soins infirmiers (4356) de l'UQO pourrait se voir créditer jusqu'à six cours au baccalauréat (cheminement DEC-BAC) de l'UQO.

APERÇU DES COURS OFFERTS

- Évaluation physique
- Expérience de santé : personnes présentant des problèmes de santé mentale
- Modèles et théories en sciences infirmières
- Physiopathologie I et II
- Structure et fonction biologique humaine I, II et III

Cette liste est présentée à titre d'exemple et n'inclut pas tous les cours prévus au programme. Pour obtenir le plan de formation officiel et la description des cours, visitez notre site Web : uqo.ca/programmes.

ADMISSION

Automne Hiver Été

Gatineau

Temps complet	●
Temps partiel	●

CONDITIONS D'ADMISSION

Base collégiale pour les étudiants québécois

- DEC en soins infirmiers obtenu avec une cote R \geq 22.

Base collégiale pour les étudiants formés hors Québec :

- Diplôme en soins infirmiers que l'Ordre des infirmières et infirmiers du Québec juge équivalent au DEC en soins infirmiers décerné par le ministère de l'Éducation et de l'Enseignement supérieur du Québec.
- Avoir réussi le programme *Intégration à la profession infirmière du Québec*.

Base études universitaires

- Diplôme universitaire de premier cycle en sciences infirmières avec une moyenne cumulative \geq 2,5 (sur 4,3).

CYCLES SUPÉRIEURS



Sciences infirmières

Maîtrise en sciences infirmières*

45 crédits

Cette maîtrise s'adresse aux étudiants qui souhaitent devenir des experts cliniques contribuant au développement de la pratique, de la gestion et de la recherche en sciences infirmières.

Ils approfondiront leurs connaissances des fondements théoriques, épistémologiques et méthodologiques de cette discipline. Ils acquerront aussi les compétences nécessaires pour réaliser un projet de recherche, un programme d'intervention et un programme de qualité des soins. Au terme de leur formation, ils seront aptes à planifier, expérimenter et évaluer des approches novatrices dans les domaines de la gestion des soins de la santé communautaire et publique, des soins critiques, de la santé mentale ainsi que des soins de longue durée.

Profil mémoire

Ce profil est destiné aussi bien aux étudiants qui veulent développer leurs habiletés de recherche qu'aux étudiants qui désirent poursuivre des études doctorales. Ils apprendront notamment à utiliser les outils de collecte et d'analyse de données qualitatives et quantitatives propres aux sciences infirmières. Grâce à la rédaction d'un mémoire, ils approfondiront leurs connaissances des méthodologies de recherche et d'intervention en sciences infirmières, développeront leur autonomie intellectuelle et contribueront à l'avancement de cette discipline.

APERÇU DES ACTIVITÉS DE RECHERCHE ET DES COURS OFFERTS

- Analyse des données qualitatives appliquées en sciences infirmières
- Analyse des données quantitatives appliquées en sciences infirmières
- Épistémologie et assises théoriques en sciences infirmières
- Mémoire
- Séminaire préparatoire au mémoire
- 2 cours optionnels de 3 crédits parmi une liste de cours accessible sur notre site Web

Cette liste est présentée à titre d'exemple et n'inclut pas tous les cours prévus au programme. Pour obtenir le plan de formation officiel ainsi que la description des activités de recherche et des cours, visitez notre site Web : uqo.ca/programmes.

ADMISSION

	Automne	Hiver	Été
Gatineau			
Temps complet	●	●	
Temps partiel	●	●	●

CONDITIONS D'ADMISSION

Base études universitaires

- Être autorisé à exercer la profession infirmière, en fournir la preuve et être inscrit comme membre actif au tableau de l'OIIQ.
- Baccalauréat en sciences infirmières obtenu avec une moyenne cumulative $\geq 3,2$ (sur 4,3).
- Le comité d'admission se réserve le droit d'imposer des cours d'appoint (maximum de 9 crédits) si le candidat a une moyenne cumulative $\leq 3,2$ (sur 4,3) ou s'il ne répond pas entièrement aux conditions d'admission. Moyenne minimal de B peut être exigée.

* Ce programme est également offert au campus de Saint-Jérôme.

- Posséder des connaissances récentes de niveau premier cycle universitaire en :
 - Fondements de la discipline infirmière;
 - Méthodes de recherche;
 - Méthodes statistiques.
- Connaissance suffisante de l'anglais.
- Satisfaire aux exigences de la *Politique linguistique pour les candidats à la maîtrise* de l'UQO.

Profil clinique

Ce profil s'adresse aux étudiants qui souhaitent développer leur expertise et leurs compétences professionnelles. Ils acquerront une vision globale de leur discipline et approfondiront leurs connaissances théoriques et pratiques afin de mieux répondre aux besoins de santé dans divers milieux de pratique. Les étudiants réaliseront un stage en pratique avancée dans lequel ils pourront mettre en pratique la planification, la réalisation et l'évaluation d'un projet d'intervention spécialisé en sciences infirmières.

APERÇU DES ACTIVITÉS DE RECHERCHE ET DES COURS OFFERTS

- Développement, implantation et évaluation de programme
- Enjeux de la pratique infirmière avancée
- Épistémologie et assises théoriques en sciences infirmières
- Recherche statistique en pratique infirmière avancée
- Stage d'intervention en milieu clinique
- Stratégies d'optimisation de la qualité des soins
- 1 choix de cours visant une spécialisation en physiopathologie et évaluation clinique parmi les suivants :
 - l'adulte et la personne âgée
 - la femme enceinte, l'enfant et l'adolescent
- 1 cours optionnel de 3 crédits parmi une liste de cours accessible sur notre site Web

Cette liste est présentée à titre d'exemple et n'inclut pas tous les cours prévus au programme. Pour obtenir le plan de formation officiel ainsi que la description des activités de recherche et des cours, visitez notre site Web : uqo.ca/programmes.

ADMISSION

Automne Hiver Été

Gatineau

Temps complet	●	●
Temps partiel	●	●

CONDITIONS D'ADMISSION

Base études universitaires

- Être autorisé à exercer la profession infirmière, en fournir la preuve et être inscrit comme membre actif au tableau de l'OIIQ.
- Baccalauréat en sciences infirmières obtenu avec une moyenne cumulative $\geq 3,2$ (sur 4,3).
- Le comité d'admission se réserve le droit d'imposer des cours d'appoint (maximum de 9 crédits) si le candidat a une moyenne cumulative $\leq 3,2$ (sur 4,3) ou s'il ne répond pas entièrement aux conditions d'admission. Moyenne minimal de B peut être exigée.
- Posséder des connaissances récentes de niveau premier cycle universitaire en :
 - Fondements de la discipline infirmière;
 - Méthodes de recherche;
 - Méthodes statistiques.
- Connaissance suffisante de l'anglais.
- Satisfaire aux exigences de la *Politique linguistique pour les candidats à la maîtrise* de l'UQO.

Maîtrise en sciences infirmières – Concentration santé mentale et soins psychiatriques*

45 crédits

La concentration *santé mentale et soins psychiatriques* est destinée aux étudiants qui souhaitent s'engager dans l'amélioration de la pratique infirmière en santé mentale et contribuer activement au développement de cette spécialité. Ils acquerront les connaissances théoriques et pratiques nécessaires pour répondre aux six volets d'une pratique infirmière avancée en santé mentale et en soins psychiatriques, soit la relation thérapeutique, l'évaluation de la condition physique et mentale ainsi que l'évaluation des troubles mentaux, la surveillance clinique, les mesures de contention et d'isolement, le suivi infirmier, la continuité et la qualité des soins ainsi que le soutien et le développement de la pratique.

APERÇU DES ACTIVITÉS DE RECHERCHE ET DES COURS OFFERTS

- Approche intégrée de la psychopathologie et de la santé mentale
- Évaluation des troubles mentaux, des troubles concomitants, des forces et des ressources de la personne
- Laboratoire : situations cliniques en santé mentale
- Psychopharmacologie et traitements biologiques
- Séminaire d'intervention auprès de clientèles souffrant de troubles mentaux graves

Cette liste est présentée à titre d'exemple et n'inclut pas tous les cours prévus au programme. Pour obtenir le plan de formation officiel ainsi que la description des activités de recherche et des cours, visitez notre site Web : uqo.ca/programmes.

ADMISSION

Automne Hiver Été

Gatineau

Temps partiel	●	●
---------------	---	---

CONDITIONS D'ADMISSION

Base études universitaires

- Être autorisé à exercer la profession infirmière, en fournir la preuve et être inscrit comme membre actif au tableau de l'OIIQ.
- Baccalauréat en sciences infirmières obtenu avec une moyenne cumulative $\geq 3,2$ (sur 4,3).
- Le comité d'admission se réserve le droit d'imposer des cours d'appoint (maximum de 9 crédits) si le candidat a une moyenne cumulative $\leq 3,2$ (sur 4,3) ou s'il ne répond pas entièrement aux conditions d'admission. Moyenne minimal de B peut être exigée.
- Posséder des connaissances récentes de niveau premier cycle universitaire en :
 - Fondements de la discipline infirmière;
 - Méthodes de recherche;
 - Méthodes statistiques.
- Connaissance suffisante de l'anglais.
- Satisfaire aux exigences de la *Politique linguistique pour les candidats à la maîtrise* de l'UQO.

D.E.S.S. en sciences infirmières*

30 crédits

Ce diplôme s'adresse aux étudiants qui désirent acquérir des connaissances avancées en sciences infirmières afin d'être dotés d'une vision globale de la discipline. Ils approfondiront leurs connaissances des

fondements théoriques, épistémologiques et méthodologiques de la recherche en sciences infirmières. Ils acquerront aussi les habiletés nécessaires pour planifier un programme d'intervention et un programme de qualité des soins. Selon leur intérêt, ils analyseront les enjeux récents liés à la gestion du système de santé et des soins de santé, à la pratique des soins critiques et des soins de longue durée ainsi qu'aux approches en santé mentale.

APERÇU DES ACTIVITÉS DE RECHERCHE ET DES COURS OFFERTS

- Enjeux de la pratique infirmière avancée
- Interventions éducatives en santé

- Recherche et statistique en pratique infirmière avancée
- Santé familiale et pratique infirmière avancée
- Stratégies d'optimisation de la qualité des soins

Cette liste est présentée à titre d'exemple et n'inclut pas tous les cours prévus au programme. Pour obtenir le plan de formation officiel ainsi que la description des activités de recherche et des cours, visitez notre site Web : uqo.ca/programmes.

ADMISSION

	Automne	Hiver	Été
Gatineau			
Temps complet	●	●	
Temps partiel	●	●	●

CONDITIONS D'ADMISSION

Base études universitaires

- Être autorisé à exercer la profession infirmière, en fournir la preuve et être inscrit comme membre actif au tableau de l'OIIQ.
- Baccalauréat en sciences infirmières obtenu avec une moyenne cumulative $\geq 3,2$ (sur 4,3).
- Le comité d'admission se réserve le droit d'imposer des cours d'appoint (maximum de 9 crédits) si le candidat a une moyenne cumulative $\leq 3,2$ (sur 4,3) ou s'il ne répond pas entièrement aux conditions d'admission. Moyenne minimal de B peut être exigée.
- Posséder des connaissances récentes de niveau premier cycle universitaire en :
 - Fondements de la discipline infirmière;
 - Méthodes de recherche;
 - Méthodes statistiques.
- Connaissance suffisante de l'anglais.

Infirmière praticienne spécialisée

Profil santé mentale – IPSSM

Le plan de formation est divisé en deux étapes distinctes qui consistent à compléter le D.E.S.S. en sciences infirmières (30 crédits), puis la maîtrise en sciences infirmières (45 crédits).

La formation menant au titre d'infirmier praticien spécialisé comprend, pour le profil en santé mentale, 450 heures en sciences médicales, incluant 225 heures d'enseignement en sciences infirmières et 950 heures de stages cliniques.

BOURSES D'ÉTUDES

Cette formation permet aux étudiants d'accéder à un programme de bourses d'intéressement du ministère de la Santé et des Services sociaux de 60 000 \$ (30 000 \$ pour le volet théorique et 30 000 \$ pour le stage clinique). Un complément de 38 000 \$ pourrait s'ajouter à l'infirmier qui doit se déplacer à plus de 125 km pour compléter sa formation. À cela s'ajoute un montant forfaitaire de 7 400 \$ pour compléter un stage de 6 mois à l'extérieur de la région universitaire.

D.E.S.S. en sciences infirmières – infirmière praticienne spécialisée en santé mentale*

30 crédits

Ce programme s'adresse aux étudiants qui souhaitent se préparer à exercer le rôle conféré par l'article 36.1 de la *Loi sur les infirmières et infirmiers du Québec*. Ils acquerront les habiletés permettant d'élaborer un plan de traitement intégré pour des patients présentant des troubles mentaux. Ils maîtriseront les différentes méthodes d'analyse de données appliquées à leur discipline et seront en mesure d'appuyer leur pratique sur des résultats probants provenant de la recherche scientifique. Ils développeront aussi des connaissances théoriques et pratiques qui leur permettront d'exercer

un bon jugement clinique dans toute situation de soins visant la promotion, le maintien ou l'amélioration de la santé, ou encore le rétablissement de personnes présentant des troubles mentaux.

APERÇU DES COURS OFFERTS

- Approche intégrée de la psychopathologie et de la santé mentale
- Aspects éthiques et légaux de la pratique infirmière avancée
- Évaluation clinique avancée à une clientèle en santé mentale
- Évaluation des troubles mentaux, des troubles concomitants, des forces et des ressources de la personne
- Recherche et statistiques en pratique infirmière avancée
- Rôle de l'infirmière en pratique avancée

Cette liste est présentée à titre d'exemple et n'inclut pas tous les cours prévus au programme. Pour obtenir le plan de formation officiel ainsi que la description des activités de recherche et des cours, visitez notre site Web : uqo.ca/programmes.

* Ce programme est également offert au campus de Saint-Jérôme.

ADMISSION

Automne Hiver Été

Gatineau

Temps complet ●

Contingentement

50 étudiants pour tous les campus et pour les trois profils suivants : soins de première ligne, santé mentale et soins pédiatriques.

CONDITIONS D'ADMISSION

Base études universitaires

- Être autorisé à exercer la profession infirmière, en fournir la preuve et être inscrit comme membre actif au tableau de l'OIIQ.
- Baccalauréat (ou l'équivalent) en sciences infirmières obtenu avec une moyenne cumulative $\geq 3,2$ (sur 4,3).
- Posséder des connaissances récentes de niveau premier cycle universitaire en :
 - Fondements de la discipline infirmière;
 - Méthodes de recherche;
 - Méthodes statistiques.
- Avoir complété 3 360 heures de pratique clinique en soins infirmiers, dont 1 680 heures auprès de la clientèle présentant des troubles mentaux.
- Le comité d'admission se réserve le droit d'imposer des cours d'appoint (maximum de 9 crédits) si le candidat a une moyenne cumulative $\leq 3,2$ (sur 4,3) ou s'il ne répond pas entièrement aux conditions d'admission. Moyenne minimal de B peut être exigée.
- Connaissance suffisante de l'anglais.
- Avoir obtenu une moyenne suffisante sur la grille de sélection du comité d'admission.

Maîtrise en sciences infirmières – infirmière praticienne spécialisée en santé mentale*

45 crédits

Cette formation est destinée aux diplômés du D.E.S.S. en sciences infirmières – infirmière praticienne spécialisée en santé mentale qui désirent obtenir le titre d'infirmier praticien spécialisé en santé mentale (IPS-SM). Ils maîtriseront les habiletés essentielles pour conceptualiser, expérimenter et évaluer des approches novatrices afin de répondre à des besoins de santé dans divers milieux de pratique en santé mentale. Ils seront également en mesure d'intégrer les résultats de recherche scientifique dans leur pratique infirmière. Ils développeront aussi les compétences nécessaires pour exercer un jugement clinique adéquat dans toute situation de soins visant la promotion, le maintien ou l'amélioration de la santé de personnes présentant des troubles mentaux. Grâce à deux stages intensifs, ils seront aptes à assumer un rôle de leader clinique, transformationnel et politique dans les établissements de santé, dans la communauté et dans la société et, ce faisant, de contribuer activement au développement de la discipline des sciences infirmières.

APERÇU DES COURS ET DES STAGES OFFERTS

- Intervention en situation de crise
- Outils psychométriques en pratique infirmière avancée en santé mentale
- Pratique infirmière avancée en santé mentale I, II, III, IV, V et VI
- Psychopharmacothérapie en pratique infirmière avancée
- Santé familiale et pratique infirmière avancée
- Stage de pratique infirmière avancée en santé mentale I et II

Cette liste est présentée à titre d'exemple et n'inclut pas tous les cours prévus au programme. Pour obtenir le plan de formation officiel ainsi que la description des activités de recherche et des cours, visitez notre site Web : uqo.ca/programmes.

ADMISSION

Automne Hiver Été

Gatineau

Temps complet ●

CONDITION D'ADMISSION

Base études universitaires

- D.E.S.S. en sciences infirmières – infirmière praticienne spécialisée en santé mentale (2261) avec une moyenne cumulative $\geq 3,0$ (sur 4,3).
- Satisfaire aux exigences de la *Politique linguistique pour les candidats à la maîtrise de l'UQO*.

* Ce programme est également offert au campus de Saint-Jérôme.

Infirmière praticienne spécialisée

Profil soins de première ligne – IPSPL

Le plan de formation est divisé en deux étapes distinctes qui consistent à compléter le D.E.S.S. en sciences infirmières (30 crédits), puis la maîtrise en sciences infirmières (45 crédits).

La formation menant au titre d'infirmier praticien spécialisé comprend, pour le profil en soins de première ligne, 450 heures en sciences médicales, incluant 225 heures d'enseignement en sciences infirmières et 950 heures de stages cliniques.

BOURSES D'ÉTUDES

Cette formation permet aux étudiants d'accéder à un programme de bourses d'intéressement du ministère de la Santé et des Services sociaux de 60 000 \$ (30 000 \$ pour le volet théorique et 30 000 \$ pour le stage clinique). Un complément de 38 000 \$ pourrait s'ajouter à l'infirmier qui doit se déplacer à plus de 125 km pour compléter sa formation. À cela s'ajoute un montant forfaitaire de 7 400 \$ pour compléter un stage de 6 mois à l'extérieur de la région universitaire.

D.E.S.S. en sciences infirmières – infirmière praticienne spécialisée en soins de première ligne*

30 crédits

Ce programme s'adresse aux étudiants qui souhaitent se préparer à exercer le rôle conféré par l'article 36.1 de la *Loi sur les infirmières et infirmiers du Québec*. Ils acquerront les habiletés de base pour être capables de planifier un projet d'intervention en sciences infirmières. Ils maîtriseront les différentes méthodes d'analyse de données appliquées à leur discipline et seront en mesure d'appuyer leur pratique sur des données probantes. Ils développeront aussi des connaissances théoriques et pratiques qui leur permettront d'exercer un bon jugement clinique dans toute situation de soins visant la promotion, le maintien ou l'amélioration de la santé.

APERÇU DES COURS OFFERTS

- Aspects éthiques et légaux de la pratique infirmière avancée
- Éducation à la santé en pratique infirmière avancée
- Évaluation clinique avancée des personnes adultes et des personnes âgées
- Pharmacologie
- Recherche et statistiques en pratique infirmière avancée
- Santé familiale et pratique infirmière avancée

Cette liste est présentée à titre d'exemple et n'inclut pas tous les cours prévus au programme. Pour obtenir le plan de formation officiel ainsi que la description des activités de recherche et des cours, visitez notre site Web : uqo.ca/programmes.

ADMISSION

Automne Hiver Été

Gatineau

Temps complet ●

Contingentement

50 étudiants pour tous les campus et pour les trois profils suivants : soins de première ligne, santé mentale et soins pédiatriques.

CONDITIONS D'ADMISSION

Base études universitaires

- Être autorisé à exercer la profession infirmière, en fournir la preuve et être inscrit comme membre actif au tableau de l'OIIQ.
- Baccalauréat en sciences infirmières obtenu avec une moyenne cumulative $\geq 3,2$ (sur 4,3).
- Posséder des connaissances récentes de niveau premier cycle universitaire en :
 - Fondements de la discipline infirmière;
 - Méthodes de recherche;
 - Méthodes statistiques.
- Avoir complété 3 360 heures de pratique clinique en soins infirmiers, dont 1 680 heures auprès de la clientèle visée par la spécialité.
- Le comité d'admission se réserve le droit d'imposer des cours d'appoint (maximum de 9 crédits) si le candidat a une moyenne cumulative $\leq 3,2$ (sur 4,3) ou s'il ne répond pas entièrement aux conditions d'admission. Moyenne minimal de B peut être exigée.
- Connaissance suffisante de l'anglais.
- Avoir obtenu une moyenne suffisante sur la grille de sélection du comité d'admission.

* Ce programme est également offert au campus de Saint-Jérôme.

Maîtrise en sciences infirmières – infirmière praticienne spécialisée soins de première ligne*

45 crédits

Cette formation est destinée aux diplômés du D.E.S.S. en sciences infirmières, soins de première ligne qui désirent obtenir le titre d'infirmier praticien spécialisé en soins de première ligne. Ils développeront les habiletés nécessaires pour appliquer des méthodes d'évaluation de santé, des moyens de dépistage et des mesures de promotion de la santé auprès de diverses populations. Ils

apprendront également à utiliser adéquatement la pharmacothérapie pour traiter les maladies présentées par les clientèles de soins de première ligne. Grâce à deux stages intensifs, ils pourront s'intégrer graduellement dans une équipe de soins de première ligne et mettre en pratique leurs connaissances et leurs habiletés dans une pratique de soins de première ligne.

APERÇU DES COURS ET DES STAGES OFFERTS

- Évaluation clinique avancée des femmes, des enfants et des adolescents
- Physiopathologie et approches thérapeutiques en pratique infirmière avancée I, II, III, V et VI
- Stage de consolidation en soins de première ligne

Cette liste est présentée à titre d'exemple et n'inclut pas tous les cours prévus au programme. Pour obtenir le plan de formation officiel ainsi que la description des activités de recherche et des cours, visitez notre site Web : uqo.ca/programmes.

ADMISSION

Automne Hiver Été

Gatineau

Temps complet



CONDITIONS D'ADMISSION

Base études universitaires

- DESS en sciences infirmières – profil infirmière praticienne spécialisée en soins de première ligne avec une moyenne cumulative $\geq 3,0$ (sur 4,3).
- Satisfaire aux exigences de la *Politique linguistique pour les candidats à la maîtrise de l'UQO*.

Infirmière praticienne spécialisée

Profil soins pédiatriques – IPSSP

Le plan de formation est divisé en deux étapes distinctes qui consistent à compléter le D.E.S.S. en sciences infirmières (30 crédits), puis la maîtrise en sciences infirmières (45 crédits).

La formation menant au titre d'infirmier praticien spécialisé comprend, pour le profil en soins pédiatriques, 450 heures en sciences médicales, incluant 225 heures d'enseignement en sciences infirmières et 950 heures de stages cliniques.

BOURSES D'ÉTUDES

Cette formation permet aux étudiants d'accéder à un programme de bourses d'intéressement du ministère de la Santé et des Services sociaux de 60 000 \$ (30 000 \$ pour le volet théorique et 30 000 \$ pour le stage clinique). Un complément de 38 000 \$ pourrait s'ajouter à l'infirmier qui doit se déplacer à plus de 125 km pour compléter sa formation. À cela s'ajoute un montant forfaitaire de 7 400 \$ pour compléter un stage de 6 mois à l'extérieur de la région universitaire.

D.E.S.S. en sciences infirmières – infirmière praticienne spécialisée en soins pédiatriques*

30 crédits

Ce programme s'adresse aux étudiants qui souhaitent se préparer à exercer le rôle conféré par l'article 36.1 de la *Loi sur les infirmières et infirmiers du Québec*. Ils acquerront les habiletés permettant d'élaborer un plan de traitement intégré pour des patients âgés de 0 à 18 ans. Ils maîtriseront les différentes méthodes d'analyse de données appliquées à leur

* Ce programme est également offert au campus de Saint-Jérôme.

discipline et seront en mesure d'appuyer leur pratique sur des résultats probants provenant de la recherche scientifique. Ils développeront aussi des connaissances théoriques et pratiques qui leur permettront d'exercer un bon jugement clinique dans toute situation de soins visant la promotion, le maintien, l'amélioration de la santé ou le rétablissement d'une clientèle pédiatrique.

APERÇU DES COURS OFFERTS

- Aspects éthiques et légaux de la pratique infirmière avancée
- Pharmacologie en soins pédiatriques
- Physiopathologie et approches thérapeutiques en pratique infirmière avancée I
- Recherche et statistiques en pratique infirmière avancée
- Rôle de l'infirmière en pratique avancée
- Santé familiale et pratique infirmière avancée

Cette liste est présentée à titre d'exemple et n'inclut pas tous les cours prévus au programme. Pour obtenir le plan de formation officiel ainsi que la description des activités de recherche et des cours, visitez notre site Web : uqo.ca/programmes.

ADMISSION

Automne Hiver Été

Gatineau

Temps complet ●

Contingentement

50 étudiants pour tous les campus et pour les trois profils suivants : soins de première ligne, santé mentale et soins pédiatriques.

CONDITIONS D'ADMISSION

Base études universitaires

- Être autorisé à exercer la profession infirmière, en fournir la preuve et être inscrit comme membre actif au tableau de l'OIIQ.
- Baccalauréat en sciences infirmières obtenu avec une moyenne cumulative $\geq 3,2$ (sur 4,3).
- Posséder des connaissances récentes de niveau premier cycle universitaire en :
 - Fondements de la discipline infirmière;
 - Méthodes de recherche;
 - Méthodes statistiques.
- Avoir complété 3 360 heures de pratique clinique en soins infirmiers, dont 1 680 heures auprès de la clientèle visée par la spécialité.
- Le comité d'admission se réserve le droit d'imposer des cours d'appoint (maximum de 9 crédits) si le candidat a une moyenne cumulative $\leq 3,2$ (sur 4,3) ou s'il ne répond pas entièrement aux conditions d'admission. Moyenne minimal de B peut être exigée.

- Connaissance suffisante de l'anglais.
- Avoir obtenu une moyenne suffisante sur la grille de sélection du comité d'admission.

Maîtrise en sciences infirmières – infirmière praticienne spécialisée en soins pédiatriques*

45 crédits

Cette formation est destinée aux diplômés du D.E.S.S. en sciences infirmières – infirmière praticienne spécialisée en soins pédiatriques qui désirent obtenir le titre d'infirmier praticien spécialisé en soins pédiatriques (IPSSP). Ils maîtriseront les habiletés essentielles pour conceptualiser, expérimenter et évaluer des approches novatrices afin de répondre à des besoins de santé dans divers milieux de pratique de soins pédiatriques. Ils seront également en mesure d'intégrer les résultats de recherches scientifiques dans leur pratique infirmière. Ils développeront aussi les compétences nécessaires pour exercer un jugement clinique adéquat dans toute situation de soins visant la promotion, le maintien ou l'amélioration de la santé de patients âgés de 0 à 18 ans. Grâce à un stage intensif, ils seront aptes à assumer un rôle de leader clinique, transformationnel et politique dans les établissements de santé, dans la communauté et dans la société et, ce faisant, de contribuer activement au développement de la discipline des sciences infirmières.

APERÇU DES COURS ET DES STAGES OFFERTS

- Développement du nourrisson, de l'enfant et de l'adolescent lors d'épisode aigu et soins palliatifs et de fin de vie
- Évaluation clinique avancée des nourrissons, des enfants et des adolescents
- Physiopathologie et approches thérapeutiques en pratique infirmière avancée II, III, IV, V et VI
- Stage de consolidation en soins à la clientèle pédiatrique

Cette liste est présentée à titre d'exemple et n'inclut pas tous les cours prévus au programme. Pour obtenir le plan de formation officiel ainsi que la description des activités de recherche et des cours, visitez notre site Web : uqo.ca/programmes.

ADMISSION

Automne Hiver Été

Gatineau

Temps complet ●

CONDITIONS D'ADMISSION

Base études universitaires

- D.E.S.S. en sciences infirmières – infirmière praticienne spécialisée en soins pédiatriques (2263) avec une moyenne cumulative $\geq 3,0$ (sur 4,3).
- Satisfaire aux exigences de la *Politique linguistique pour les candidats à la maîtrise* de l'UQO.

* Ce programme est également offert au campus de Saint-Jérôme.

Sur mesure

Doctorat sur mesure du Département des sciences infirmières*

90 crédits

Ce doctorat s'adresse aux étudiants qui souhaitent contribuer significativement à l'avancement des connaissances en sciences infirmières.

Ce doctorat sur mesure vise le développement d'une expertise avancée et d'un haut niveau d'autonomie intellectuelle dans une discipline ou un champ d'études spécialisé en sciences infirmières. Toutefois, aucun programme proposé par l'UQO ne doit correspondre aux objectifs de formation de ce doctorat sur mesure. Les orientations d'enseignement et de recherche sont déterminées conjointement entre le directeur de thèse et l'étudiant en lien avec la discipline d'études choisie. Au terme de leurs études, les étudiants deviendront des chercheurs hautement qualifiés qui contribueront à l'avancement de leur discipline en rédigeant une thèse sur un sujet de recherche original.

APERÇU DES ACTIVITÉS DE RECHERCHE ET DES COURS OFFERTS

- Projet de thèse
- Examen de synthèse
- Thèse (60 crédits)
- 18 crédits optionnels parmi une liste de cours accessible sur notre site Web OU
 - Projet de thèse
- Examen de synthèse
- Thèse (66 crédits)
- 12 crédits optionnels parmi une liste de cours accessible sur notre site Web

À noter que les cours sont classés en ordre alphabétique. Pour obtenir le plan de formation officiel ainsi que la description des activités de recherche et des cours, visitez notre site Web : uqo.ca/programmes.

BOURSES D'ÉTUDES

Formation donnant accès à des bourses d'encouragement aux études de doctorat de l'UQO et à un programme de MEES permettant d'obtenir une bourse de 39 000 \$.

ADMISSION

Automne Hiver Été

Gatineau

Temps complet	●	●	●
Temps partiel	●	●	●

CONDITIONS D'ADMISSION

Base études universitaires

- Maîtrise dans une discipline pertinente au projet d'études proposé avec une moyenne cumulative $\geq 3,2$ (sur 4,3) (ou l'équivalent).
- Les expériences professionnelles, particulièrement celles en recherche, seront considérées.
- Avoir obtenu l'approbation de son choix de sujet de thèse et de directeur de recherche ainsi qu'avoir rempli, en collaboration avec ce dernier, le formulaire obligatoire pour l'admission au doctorat sur mesure.
- Démontrer une connaissance adéquate de la langue française parlée et écrite dans le domaine ou les domaines du projet de doctorat et une connaissance de l'anglais suffisante pour pouvoir lire efficacement des textes dans cette langue. Cette connaissance au niveau de la langue sera évaluée lors d'une entrevue avec le sous-comité d'admission. L'étudiant qui démontrera des lacunes dans la maîtrise de la langue pourront se voir imposer des cours d'appoint.
- Satisfaire aux conditions particulières identifiées par son directeur de recherche.
- Réussir des cours d'appoint offerts à l'UQO (au besoin).

* Ce programme est également offert au campus de Saint-Jérôme.



Laboratoire des sciences infirmières

Le laboratoire en sciences infirmières accueille des étudiants de premier et de deuxième cycle dans un environnement à la fine pointe de la technologie. Les pratiques en laboratoire permettent l'intégration de la théorie à la pratique clinique.

Les responsables de laboratoire accompagnent les étudiants dans le développement et la maîtrise de leurs compétences cliniques, leur pensée critique ainsi que leur jugement et leur leadership clinique à l'aide de différentes stratégies pédagogiques, et ce, selon une vision humaniste.

RÉPERTOIRE DES PROGRAMMES À GATINEAU

PREMIER CYCLE

uqo.ca/premiercycle

Baccalauréats

Administration*

- Concentration entrepreneuriat
- Concentration finance
- Concentration gestion et évaluation immobilières
- Concentration gestion internationale
- Concentration management et gestion des personnes
- Concentration marketing
- Profil avec options

Arts et patrimoines

- Concentration ou majeure en arts visuels
- Concentration ou majeure en bande dessinée
- Concentration ou majeure en design graphique
- Majeure en muséologie et patrimoines

Écologie et environnement*

Éducation préscolaire et enseignement primaire

Enseignement des arts

Enseignement en adaptation scolaire

- Profil primaire
- Profil secondaire et jeunes adultes

Enseignement secondaire

- Cheminement français (langue d'enseignement)
- Cheminement mathématiques
- Cheminement univers social (histoire et géographie)

Ès arts général

Génie électrique*

Génie informatique*

Informatique* (baccalauréat ou majeure)

Psychoéducation

Psychologie

Relations industrielles et ressources humaine

Sciences comptables*

Sciences infirmières

- Formation initiale
- Cheminement DEC-BAC

Sciences sociales (concentration ou majeure)

- Communication
- Développement international
- Économique
- Histoire
- Science politique
- Sociologie

Traduction et rédaction

- Majeure en rédaction professionnelle
- Majeure en traduction professionnelle
- Traduction et rédaction

Travail social

Certificats

Administration

Animation de groupes

Arts visuels

Bande dessinée

Communication sociale et publique

Comptabilité générale

Design graphique

Développement international

Droit de l'entreprise et du travail

Économie et société

Gestion et évaluation immobilières

Histoire

Histoire de l'art

Information et médias numériques

Informatique de gestion

Initiation à la rédaction professionnelle

Initiation à la traduction professionnelle

Muséologie et patrimoines

Psychologie

Psychologie du travail et des organisations

Relations industrielles et ressources humaines

Santé et sécurité au travail

Science politique

Sciences comptables

Sociologie

Soins infirmiers

Technologies de l'information

Travail social

Programme court de premier cycle

Gestion des technologies de l'information

DEUXIÈME CYCLE

uqo.ca/cs

Maîtrises

Administration des affaires (MBA) (mémoire ou essai)

- Concentration comptabilité
- Concentration entrepreneuriat
- Concentration gestion de projet
- Concentration marketing
- Concentration services financiers

Biologie**

Économie financière

Éducation

(mémoire ou essai et stage)

- Concentration administration scolaire
- Concentration enseignement
- Concentration orthopédagogie

Gestion de projet

(mémoire ou professionnel)

Gestion durable des écosystèmes forestiers**

Muséologie et pratiques des arts (mémoire ou stage et essai)

- Concentration muséologie
- Concentration pratiques des arts

Psychoéducation

(mémoire, mémoire et stage ou stage)

Relations industrielles et ressources humaines (mémoire ou essai)

Sciences et technologies de l'information (mémoire ou professionnel)

(mémoire ou professionnel)

Sciences infirmières

(mémoire ou profil clinique)

Sciences infirmières

- Concentration santé mentale et soins psychiatriques

Sciences infirmières - infirmière praticienne spécialisée (IPS)

- Profil santé mentale
- Profil soins de première ligne
- Profil soins pédiatriques

Sciences sociales du développement (mémoire ou essai)

- Concentration développement territorial
- Concentration développement international
- Concentration études autochtones

Travail social
(mémoire ou stage)

Sur mesure du Département des sciences naturelles*

Diplômes d'études supérieures spécialisées (D.E.S.S.)

Administration scolaire

Comptabilité professionnelle*

Criminologie clinique

Finance

Gestion de projet

Relations industrielles et ressources humaines

Sciences et technologies de l'information

Sciences infirmières

Sciences infirmières - infirmière praticienne spécialisée (IPS)

- Profil santé mentale
- Profil soins de première ligne
- Profil soins pédiatriques

Sciences sociales du développement

- Concentration développement territorial
- Concentration développement international
- Concentration études autochtones

Programmes courts de deuxième cycle

Consultation

Cybersécurité

Éducation transformatrice à la démocratie et à la citoyenneté mondiale

Enseignement de langues secondes et étrangères aux adultes - NOUVEAU

Entrepreneuriat

Gestion de l'innovation en santé et services sociaux - NOUVEAU

Gestion de projet

Gestion du changement

Gestion et développement communautaires

Intervention dans les petites écoles et les classes multiâges en réseau

Mégadonnées et intelligence d'affaires

Méthodologie de la recherche en santé et service sociaux - NOUVEAU

Technopédagogie

TROISIÈME CYCLE

uqo.ca/cs

Doctorats

Administration - gestion de projet

Éducation

Psychologie

(cheminement professionnel)

- Profil psychologie clinique
- Profil neuropsychologie clinique

Relations industrielles

Sciences et technologies de l'information

Sciences sociales appliquées

Sur mesure de l'École multidisciplinaire de l'image

Sur mesure du Département des sciences infirmières

Sur mesure du Département des sciences naturelles**

Programme court de troisième cycle

Gestion de projet

* Ce programme offre des stages rémunérés.

** Ce programme d'études est offert à l'Institut des Sciences de la Forêt tempérée (ISFORT) situé à Ripon, en Outaouais.

FAIRE UNE DEMANDE D'ADMISSION

DATES LIMITES

Les dates indiquées concernent l'admission en ligne seulement. Pour connaître les dates limites d'envoi du formulaire papier, consultez le site Web.

uqo.ca/admission

Premier cycle (finissants des collèges)

Hiver 2021 : 15 novembre 2020

Été 2021 : 1^{er} avril 2021

Automne 2021 : 1^{er} mars 2021

Premier cycle (autres bases d'admission)

Programmes contingentés

Hiver 2021 : 15 octobre 2020

Été 2021 : aucune admission

Automne 2021 : 1^{er} mars 2021

Programmes non contingentés

Hiver 2021 : 15 novembre 2020

Été 2021 : 1^{er} avril 2021

Automne 2021 : 5 août 2021

Deuxième cycle

Programmes contingentés

Hiver 2021 : 15 octobre 2020

Été 2021 : 1^{er} avril 2021

Automne 2021 : 1^{er} février 2021

Programmes non contingentés

Hiver 2021 : 15 octobre 2020

Été 2021 : 1^{er} avril 2021

Automne 2021 : 15 mai 2021

Troisième cycle

Hiver 2021 : 15 octobre 2020

Été 2021 : 1^{er} avril 2021

Automne 2021 : 1^{er} février 2021

ÉTAPES

1 Sélectionner le programme d'études

Une fois le programme sélectionné, il suffit de vérifier les conditions d'admission, les dates limites d'admission, le campus sur lequel le programme est offert, le trimestre d'admission (automne, été ou hiver) et le régime d'admission (temps complet ou temps partiel).

2 Préparer le dossier d'admission

Il est important de préparer et de rassembler les pièces requises à l'étude du dossier d'admission selon le programme choisi. Ces pièces devront être envoyées au bureau du registraire dans les deux semaines qui suivent le dépôt de la demande.

3 Déposer la demande d'admission

Il est possible de déposer une demande d'admission en ligne ou en version papier. Les droits d'admission sont de 30\$ pour une demande en ligne et de 60\$ pour une demande papier.

4 Faire le suivi de votre demande

Une fois la demande d'admission complétée, il sera nécessaire de créer un dossier étudiant en ligne afin de suivre le traitement de la demande. C'est à cet endroit que les décisions d'admission seront transmises.

5 Accepter l'offre d'admission et procéder à l'inscription

C'est via le dossier étudiant en ligne qu'il sera possible d'accepter l'offre d'admission. Pour connaître les étapes suivant l'admission au programme, il suffit de visiter le site web à l'adresse suivante : uqo.ca/inscription.

uqo.ca/admission

APERÇU DES FRAIS DE SCOLARITÉ

uqo.ca/frais

Ces frais s'appliquent aux étudiants canadiens à l'automne 2020. Ils sont approximatifs et sujets à modification. Pour obtenir un aperçu des frais de scolarité selon votre statut étudiant et votre programme d'études, visitez notre site Web.

Résidents du Québec

Baccalauréats et certificats

1 cours (temps partiel) – 3 crédits : 482,36 \$
1 trimestre à temps complet – 5 cours – 15 crédits : 1 652,30 \$

Maîtrises sans mémoire, D.E.S.S. et programmes courts de deuxième cycle et troisième cycle

1 cours (temps partiel) – 3 crédits : 482,36 \$
1 trimestre à temps complet – 3 cours – 9 crédits : 1 071,98 \$

Maîtrises avec mémoire

1 cours (temps partiel) – 3 crédits : 924,58 \$
1 trimestre à temps complet – 3 cours – 9 crédits : 1 652,30 \$

Doctorats

1 cours (temps partiel) – 3 crédits : 482,36 \$
1 trimestre à temps complet – 3 cours – 9 crédits : 1 652,30 \$

Non-résidents du Québec

Baccalauréats et certificats

1 cours (temps partiel) – 3 crédits : 1 021,97 \$
1 trimestre à temps complet – 5 cours – 15 crédits : 4 350,35 \$

Maîtrises sans mémoire, D.E.S.S. et programmes courts de deuxième cycle et troisième cycle

1 cours (temps partiel) – 3 crédits : 1 021,97 \$
1 trimestre à temps complet – 3 cours – 9 crédits : 2 690,81 \$

Maîtrises avec mémoire

1 cours (temps partiel) – 3 crédits : 2 283,61 \$
1 trimestre à temps complet – 3 cours – 9 crédits : 4 360,35 \$

Doctorats

1 cours (temps partiel) : 924,58 \$
1 trimestre à temps complet : 1 652,30 \$

25

BOURSES D'ÉTUDES

uqo.ca/bourses

Les différents programmes de bourses de l'UQO et de la Fondation de l'UQO encouragent la relève tout en offrant un appui financier aux étudiants qui se distinguent dans leur domaine de formation ou qui répondent à des critères particuliers. Pour connaître les critères d'admissibilité des bourses et des programmes d'aide financière, visitez notre site Web.

Bourses de la Fondation de l'UQO

La création d'un programme de bourses fut le principal objectif des bâtisseurs de la Fondation et demeure sa priorité. Aujourd'hui, la Fondation a élargi sa mission, mais est profondément attachée à sa motivation première, soit l'appui aux étudiants tant en persévérance scolaire qu'en excellence académique. Annuellement, environ 200 000 \$ sont remis aux étudiants lors d'une soirée de remise de bourses. Les montants des bourses varient de 500 \$ à 3 000 \$.

BOURSES DE PERSÉVÉRANCE SCOLAIRE

Par ces bourses, la Fondation apporte un soutien aux étudiants qui désirent poursuivre des études universitaires, mais qui ont besoin d'aide financière pour réaliser leur projet.

BOURSES D'EXCELLENCE ACADÉMIQUE

Ces bourses sont remises à des étudiants qui se distinguent par la qualité de leur dossier académique, leur détermination, leur engagement, leur talent et leur implication dans le milieu.

Bourses d'excellence à l'admission*

Une bourse de 2000 \$ par année si vous détenez un DEC (ou l'équivalent avec un cote R \geq 31 et que vous prévoyez étudier à temps complet dans un programme de baccalauréat.

Bourse d'encouragement aux études de cycles supérieurs*

Une bourse de 2500 \$ si vous détenez un baccalauréat ou une maîtrise avec une moyenne \geq 3,5 (sur 4,3) ou l'équivalent et que vous prévoyez étudier à temps complet dans un programme de maîtrise avec mémoire ou un programme de doctorat.

Autres programmes d'aide financière

Plusieurs autres opportunités de bourses sont proposées aux étudiants, dont un programme gouvernemental et un programme études-travail.

* Renouvelable selon certaines conditions. Aucun formulaire ne doit être rempli.



G

Gatineau

**UNE UNIVERSITÉ
DEUX RÉGIONS**

S

Saint-Jérôme

L'UQO SUR LA ROUTE

Consultez le calendrier des activités de recrutement disponible sur le site Web.

uqo.ca/tournee

PORTES OUVERTES

Découvrez votre université le 7 novembre à Gatineau et le 21 novembre à Saint-Jérôme.

uqo.ca/portes-ouvertes

ÉCRIVEZ-NOUS

Communiquez avec nous pour toute question sur nos programmes d'études.

questions@uqo.ca